

## ***Notice Option Pompe Serre Arduino***

### **Description**



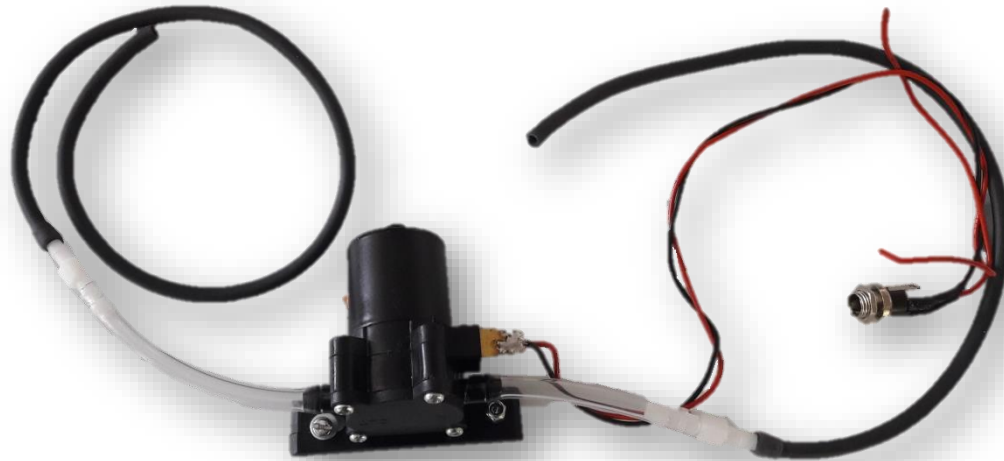
*Attention !! Les drivers de votre carte s'installent automatiquement sur des systèmes d'exploitation suivis par Windows (8-10) si ce n'est pas le cas c'est que votre système d'exploitation est obsolète (XP-VISTA-7) Windows a arrêté de suivre ces systèmes d'exploitation donc ne fournis plus « Windows update » le logiciel permettant l'installation automatique des drivers signés Windows.*

*Si des problèmes d'installation de la carte Arduino se manifestent rendez-vous sur notre site <http://www.technologieservices.fr>, taper mBlock ou Ardublock et rendez-vous sur le tutoriel « installation des drivers Arduino ».*

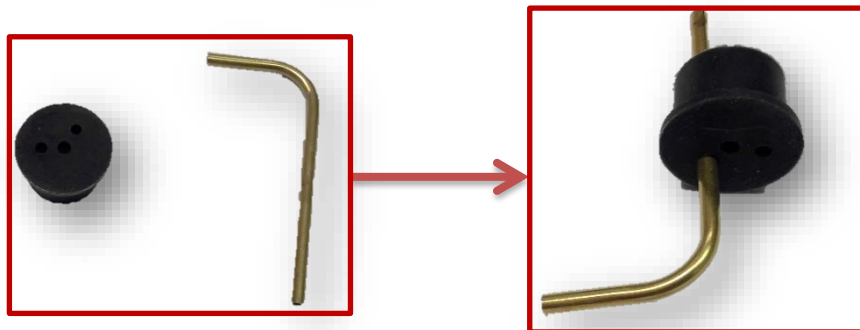
## **Nomenclature :**

| Ref.   | Désignation          | Quantité |
|--------|----------------------|----------|
| 270358 | Pompe à eau montée   | 1        |
| 270366 | Réservoir à eau      | 1        |
| 670009 | Alimentation externe | 1        |
| 750509 | Serre câbles         | 2        |
| 275725 | Module relais Grove  | 1        |
| 275766 | Câble Grove 20 cm    | 1        |
| 743737 | Vis 3x10 mm          | 4        |
| 317208 | Ecrous frein M3      | 4        |

1



2



## 1.0 Montage et câblage.

- 1- La pompe reçue est déjà préassemblée comme sur l'image ci-contre avec les durites de branchés de chaque côté et les fils d'alimentation soudés à une embase japon.
- 2- Sortir les composants du sachet du réservoir et sélectionner ceux de l'image ci-contre. Puis les assembler.

7ECHNOLOGIE SERVICES

***Option Pompe Serre Arduino***

FORMAT  
A4

3

Le 08/02/2023

Nom :

Prénom :

3



4



5



### 1.1 Montage et câblage.

- 3- Assembler la durite présente dans le sachet du réservoir avec le tuyau puis le bec de l'autre côté de la durite.
- 4- Ensuite insérer le montage dans le réservoir.
- 5- Insérer le tuyau du réservoir dans la durite de la pompe côté IN.

7 TECHNOLOGIE SERVICES

**Option Pompe Serre Arduino**

FORMAT  
A4

4

Le 08/02/2023

Nom :

Prénom :

6



Serres câbles

7



## 1.2 Montage et câblage.

- 6- Insérer le deuxième tuyau coudé dans la durite noire de la pompe côté OUT.
- 7- A l'aide de serres câbles jumeler le tuyau précédemment assemblé sur la durite avec le tuyau droit présent dans le sachet réservoir. Ce petit montage permettra d'alimenter la plante en eau sans que le tuyau d'arrosage touche la terre.

7 TECHNOLOGIE SERVICES

**Option Pompe Serre Arduino**FORMAT  
A4

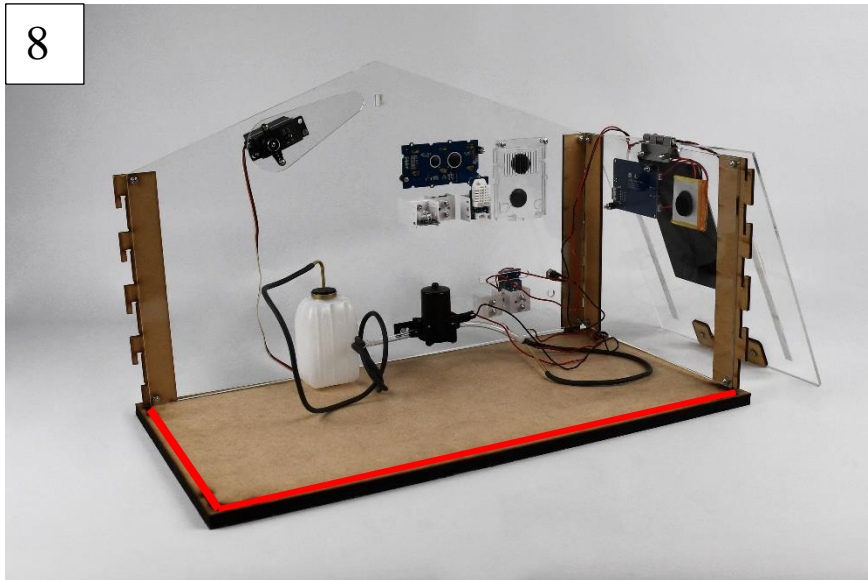
5

Le 08/02/2023

Nom :

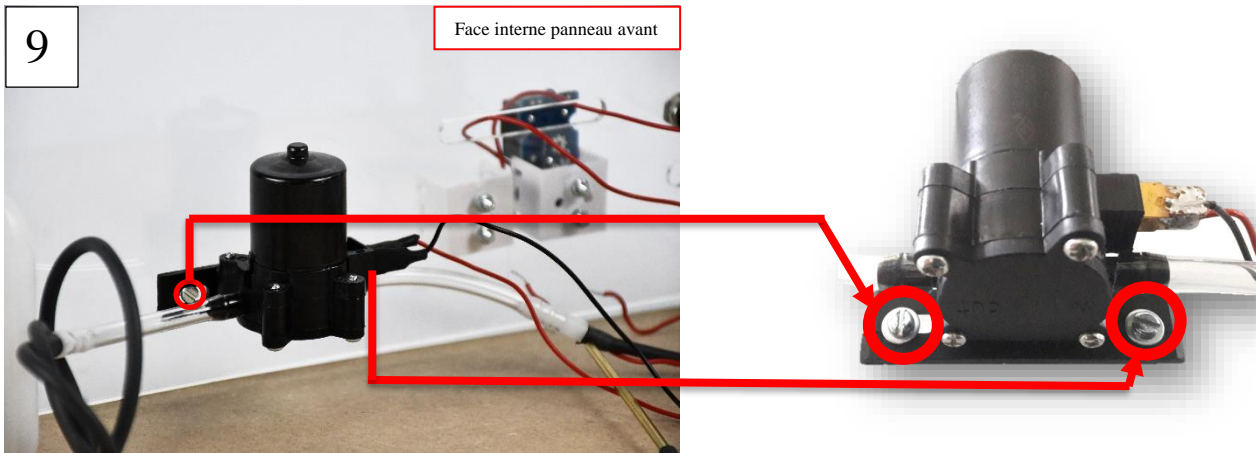
Prénom :

8



9

Face interne panneau avant



### 1.3 Montage et câblage.

- 8- Démontez la paroi arrière et latérale gauche pour plus d'accessibilité pour le montage.
- 9- Vissez la pompe sur la face interne du panneau avant, avec les supports Grove, à l'aide des vis 3x10mm, comme ci-contre.

7 TECHNOLOGIE SERVICES

***Option Pompe Serre Arduino***

FORMAT  
A4

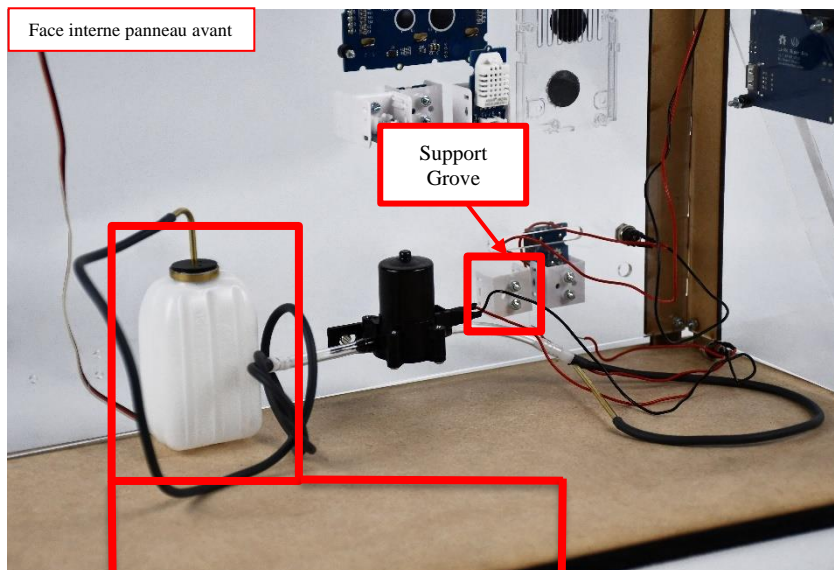
6

Le 08/02/2023

Nom :

Prénom :

10



#### 1.4 Montage et câblage.

10- A l'aide des 2 serres câbles blancs, fixer le réservoir comme sur l'image ci-contre. Des trous sont prévus à cet effet et visser le support Grove à côté du relais des rubans LED.

7 TECHNOLOGIE SERVICES

**Option Pompe Serre Arduino**

FORMAT  
A4

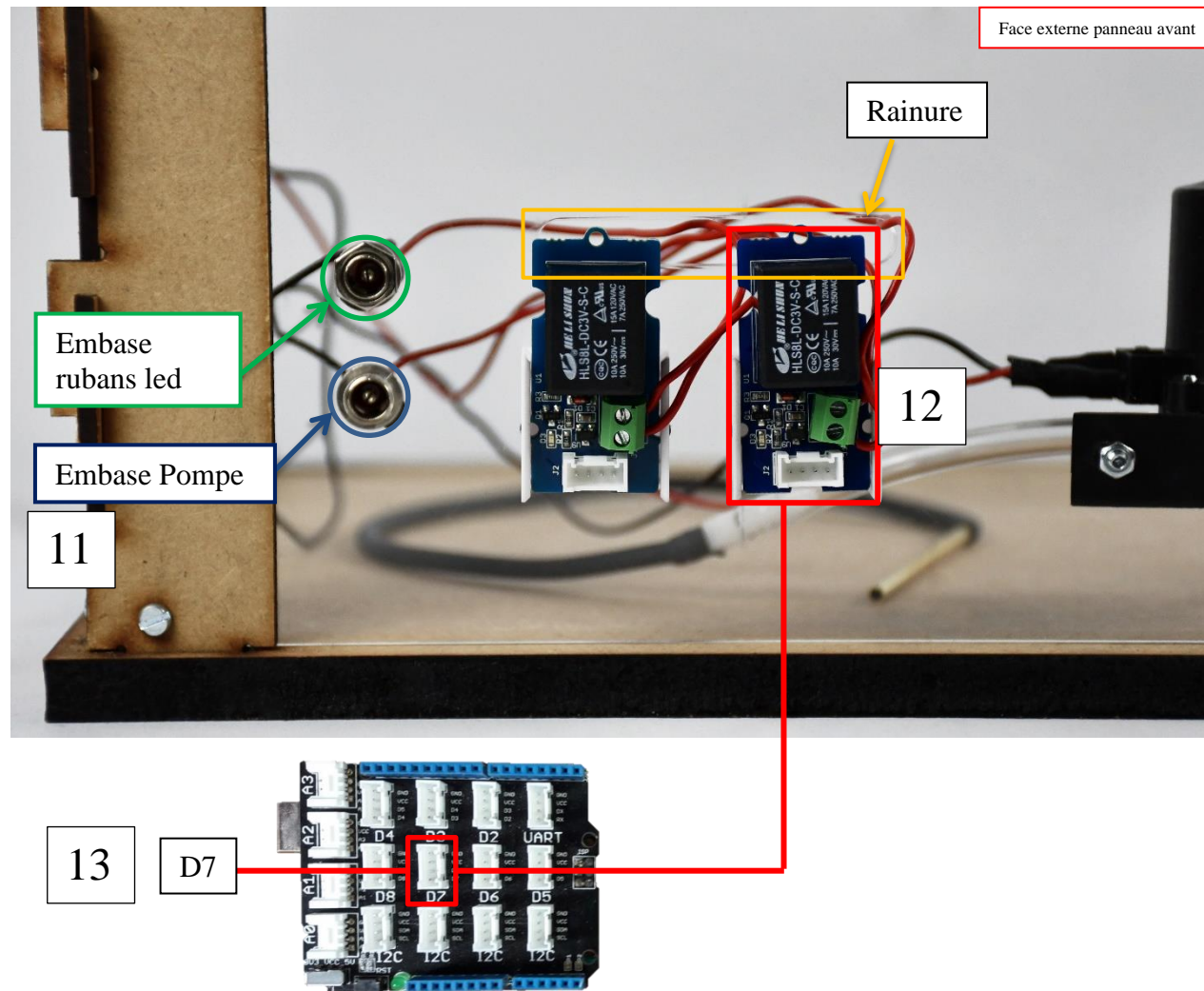
7

Le 08/02/2023

Nom :

Prénom :

## 1.5 Montage et câblage.



- 11- Visser l'embase japon de la pompe dans le trou en dessous de l'embase pour les rubans LED et faire passer les fils dans la rainure.
- 12- Câbler les fils d'alimentation de la pompe sur le bornier du relais, puis l'insérer dans le support Grove précédemment fixé.
- 13- Connecter à l'aide du câble Grove fourni le relais à l'interface de programmation Arduino sur D7.

7ECHNOLOGIE SERVICES

**Option Pompe Serre Arduino**

FORMAT  
A4

8

Le 08/02/2023

Nom :

Prénom :

14



## 1.6 Montage et câblage.

14- Replacer les parois manquantes pour terminer le montage.

7 TECHNOLOGIE SERVICES

**Option Pompe Serre Arduino**

FORMAT  
A4

9

Le 08/02/2023

Nom :

Prénom :

15



## 1.7 Montage et câblage.

- 15- Régler l'alimentation à l'aide de la clé fournie sur 7.5V.
- 16- Puis brancher l'alimentation sur l'embase de la pompe.

7ECHNOLOGIE SERVICES

**Option Pompe Serre Arduino**

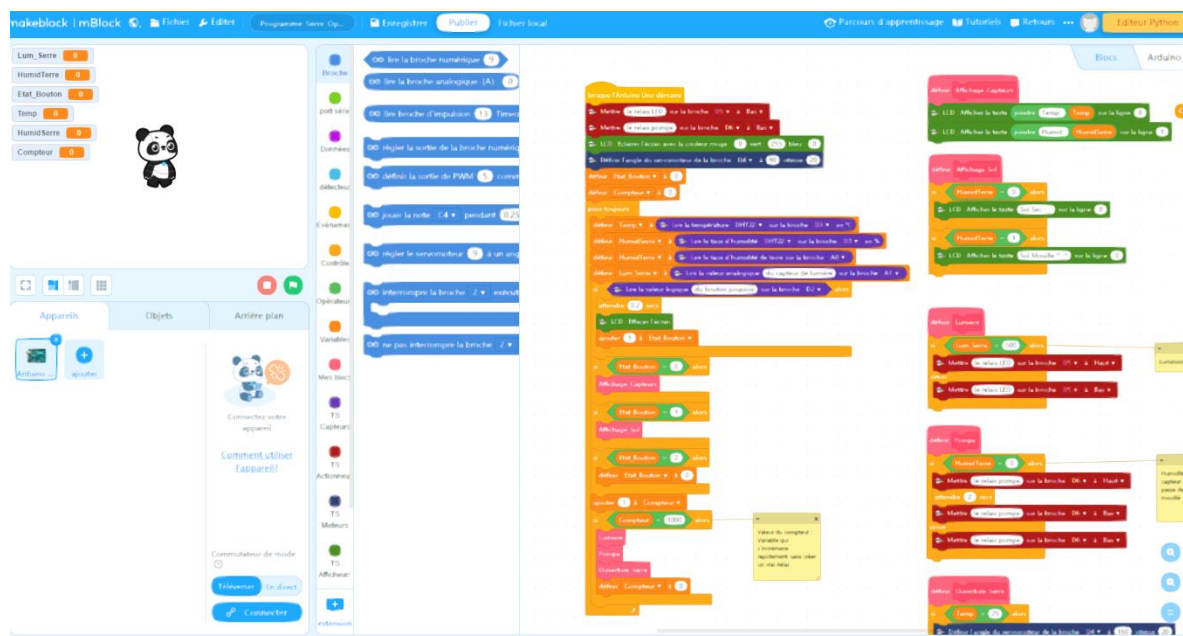
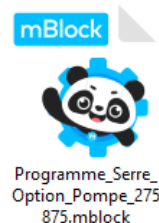
FORMAT  
A4

10

Le 08/02/2023

Nom :

Prénom :



2.0

mBlock

1- Installer l'extension Grove de Technologie Services sur mBlock5 au préalable en suivant les instructions téléchargeables gratuitement sur notre site internet

2- Télécharger les programmes de la maquette sur notre site internet <https://www.technologieservice.fr/> en tapant la référence : 275875 dans la barre de recherche. Une fois sur la page de la maquette cliquer sur « Documentation » puis sur « programme-maquette-serre-connectee-option-pompe\_275875.zip ». Enfin décompresser le fichier téléchargé.

3- Ouvrir le programme « programme-maquette-serre-connectee-option-pompe\_275875.mblock », l'extension ainsi que la carte de programmation est déjà présélectionné.

7 TECHNOLOGIE SERVICES

**Option Pompe Serre Arduino**

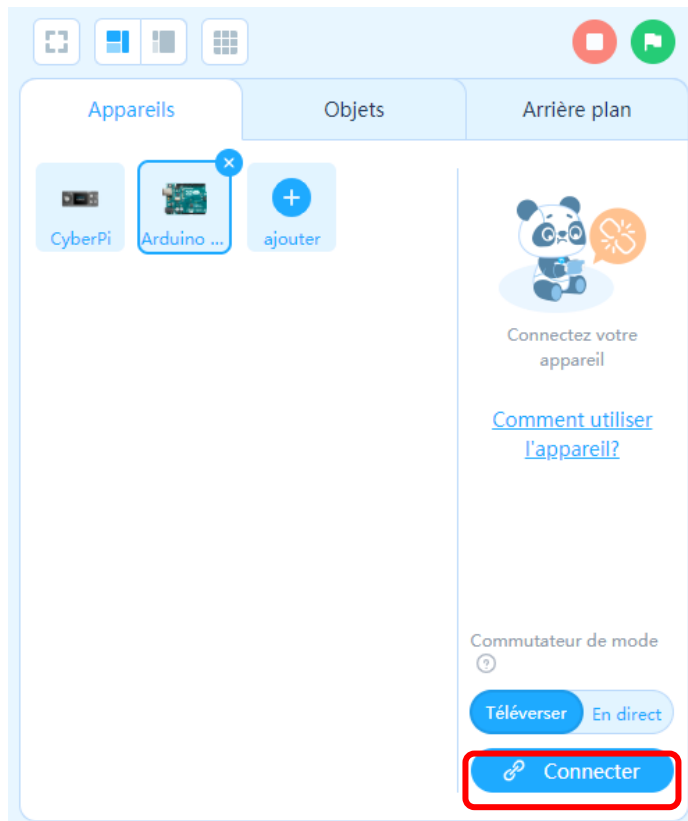
FORMAT  
A4

11

Le 08/02/2023

Nom :

Prénom :



- Veuillez vous assurer que le câble USB est correctement connecté à l'appareil.
- Veuillez vous assurer que l'appareil connecté est allumé.
- Un seul appareil peut être connecté à la fois dans cette version. La connexion de cet appareil entraînera la déconnexion du précédent.

## 2.1 mBlock

- 4- Connecter maintenant votre carte en cliquant sur « Connecter » puis cocher « Afficher tous les appareils disponibles » et sélectionner le port correspondant à votre carte, ici COM 4.

(Attention !! Le COM 1 est dédié à votre PC et n'est donc pas le port COM de votre carte).

7 TECHNOLOGIE SERVICES

**Option Pompe Serre Arduino**

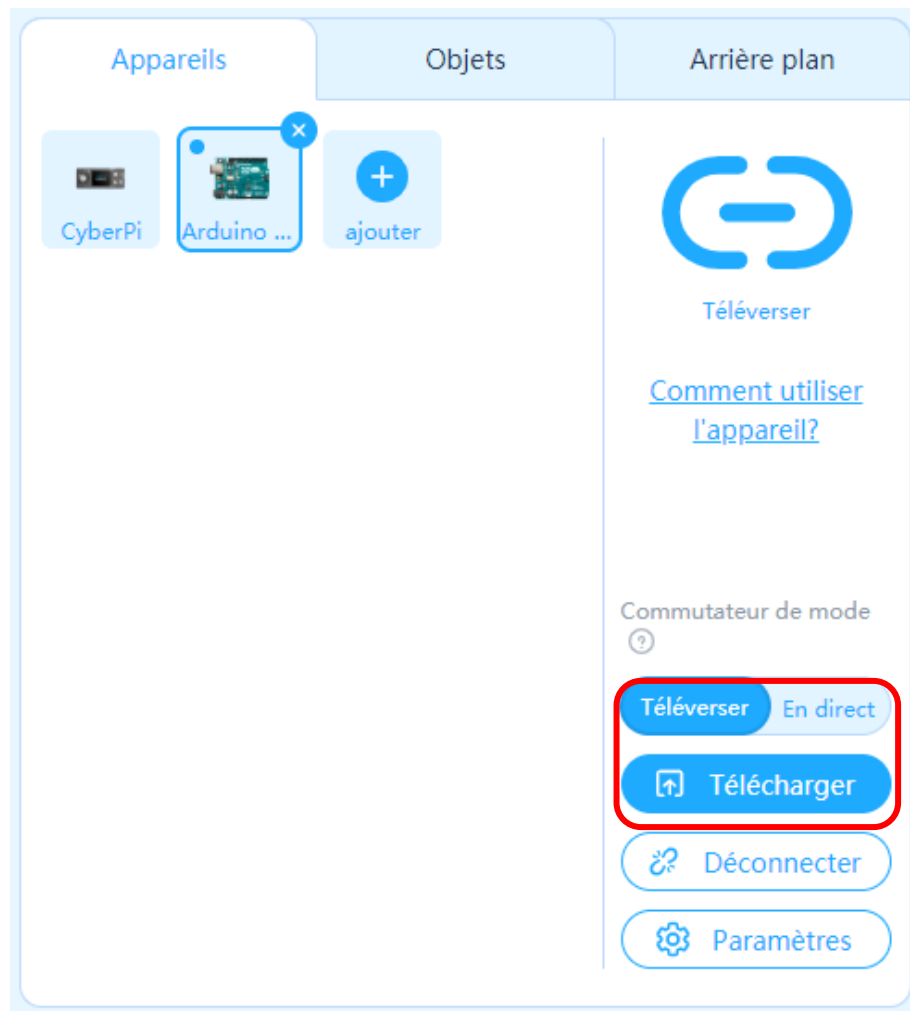
FORMAT  
A4

12

Le 08/02/2023

Nom :

Prénom :



- 5- Il ne reste plus qu'à téléverser le programme dans votre carte Arduino, pour cela il faut passer en mode « Téléverser » en cliquant sur le bouton switch. Puis cliquer sur le bouton « Télécharger ».