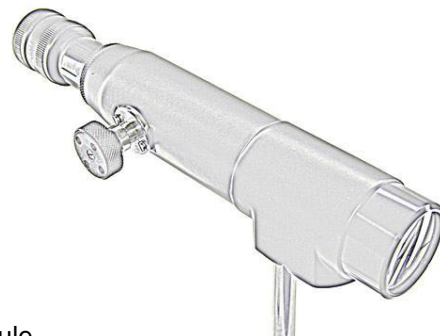




O P T I C S

www.ovio-optics.com

## Lunette de visée Kit lunette et objectifs **202579/202592**



### Catégorie :

Systèmes de visée / lunette

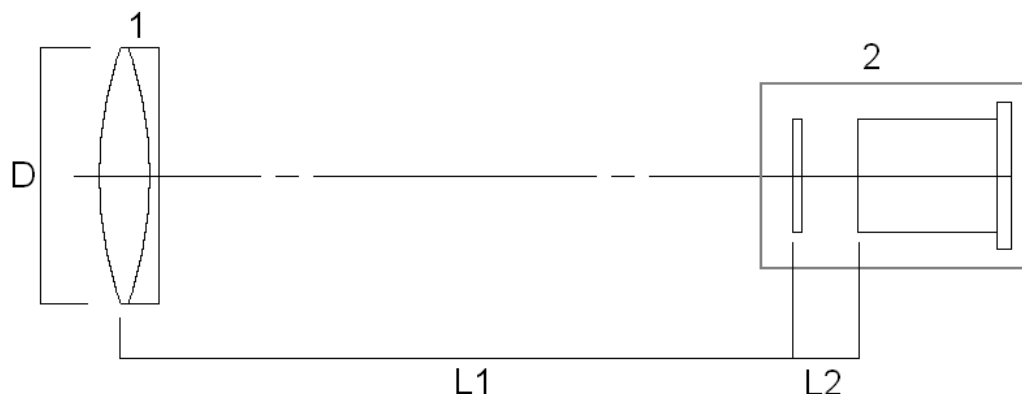
### Caractéristiques :

Lunette de visée à réticule

Réglage par tirage / crémaillère

La lunette de visée permet d'observer les images situées à l'infini optique, ou avec des dispositifs optionnels (objectifs) à des distances fixes.

## Principe de fonctionnement



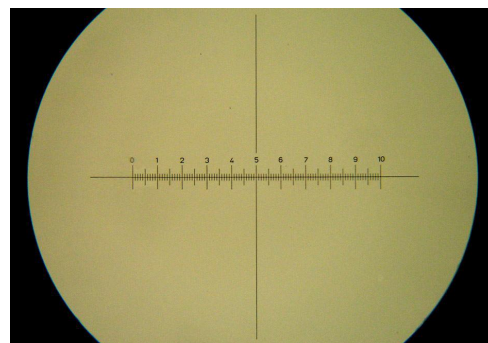
Une lentille achromatique est disposée à l'extrémité d'un tube. A l'autre extrémité, un oculaire permet à un observateur de visualiser sans peine l'image. Un réticule gradué, situé au cœur de l'oculaire constitue une référence de mise au point pour l'œil, et un outil d'alignement.

1 : lentille achromatique de focale 180mm. Chacune des faces est traitée antireflet.

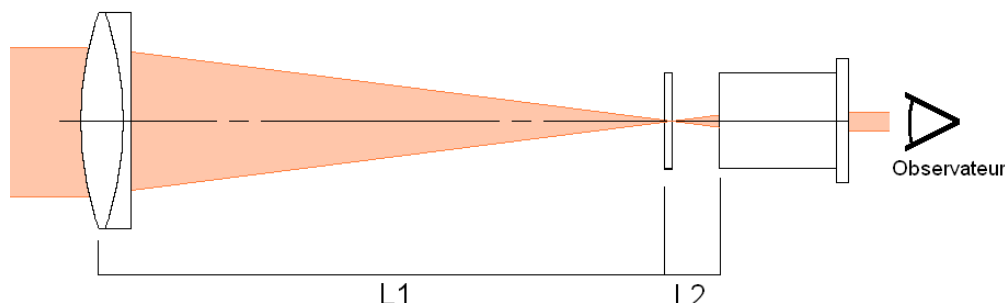
2 : Oculaire à réticule, facteur de grossissement 10x. L'oculaire est muni d'un dispositif de mise au point sur le réticule.

L1 : distance entre la lentille achromatique et le réticule. Pour être réglé à l'infini, L1 doit être rigoureusement égale à la distance focale de la lentille.

L2 : distance entre le réticule et la partie optique de l'oculaire. L2 doit être ajusté par la bague moletée pour que l'œil puisse être au repos, c'est-à-dire effectuer la mise au point à l'infini. La présence de cet objet est nécessaire pour que la mise au point de l'œil ne s'adapte pas, mais soit systématiquement faite sur le réticule.



La figure ci-dessous présente le cas d'une lunette réglée.



Pour obtenir un viseur à frontale fixe, il suffit d'ajouter les bonnettes de focale +100/+200mm. Lorsque les objectifs additionnels sont ajoutés, la distance de visée passe de l'infini à une distance finie, correspondant à la distance focale de l'objectif ajouté. Par rapport à l'axe de la tige, les distances absolues de visées sont de :

F+100 (202580) : 165 mm

F+200 (202581) : 265 mm

A noter que, sans objectifs additionnels, l'extrémité de la lunette est située à 62 mm de l'axe de la tige.

## Méthode de réglage

Le réglage nécessite un objet éclairé éloigné (l'idéal étant une fenêtre ouverte sur un paysage) ou un collimateur préréglé. Nous traitons le cas d'une fenêtre.

Réglage de l'oculaire



### Réglage de l'oculaire

Enlever l'oculaire en tirant vers l'extérieur. Regarder dans l'oculaire, et garder ouvert l'autre œil. Tourner le bouton moleté de l'oculaire, sans chercher à accommoder, jusqu'à voir apparaître le réticule constitué d'une croix dont l'un des axes est gradué. Lorsque ce réticule est net, l'oculaire est réglé. Remettre l'oculaire en place en le poussant à fond dans la lunette.

### Réglage à l'infini

Pointer la lunette en direction de la fenêtre. Regarder jusqu'à voir apparaître l'image du paysage net, et inversé. Lorsque le point le plus loin du champ d'observation est net, la lunette est réglée à l'infini.

# Des services au quotidien

## Obtenir des conseils, un devis, une demande de démo



### > Service technico-commercial

Pour la Métropole

Tél : +33 (0)1 71 49 10 70

E-mail : [optique@ovio-instruments.com](mailto:optique@ovio-instruments.com)

Web : [www.ovio-optics.com](http://www.ovio-optics.com)

Pour l'International

Tél : +33 (0)1 71 49 10 70

E-mail : [export@ovio-instruments.com](mailto:export@ovio-instruments.com)

## Commander, suivre une commande

### > Administration des ventes

Passer une commande

Fax : +33 (0)1 30 44 25 40

E-mail : [optique@ovio-instruments.com](mailto:optique@ovio-instruments.com)

Courrier : OVIO Instruments - Service Clients

468, rue Jacques-Monod

CS 21900, 27019 Evreux CEDEX France

Suivre une commande

Tél : +33 (0)1 71 49 10 70

E-mail : [optique@ovio-instruments.com](mailto:optique@ovio-instruments.com)



## Obtenir des conseils, un devis, une demande de démo



### > Support technique, SAV

Tél : +33 (0)1 71 49 10 70

E-mail : [SAV@ovio-instruments.com](mailto:SAV@ovio-instruments.com)

Web : [www.ovio-optics.com](http://www.ovio-optics.com)

Pour l'International

Tél : +33 (0)1 71 49 10 70

*Attention : pour tout retour de matériel en SAV, merci de nous appeler au préalable.*