

ExAO

Caméra Didactique

Réf :
577 010

Français – p 1

Version : 4210

Caméra Didactique

1 Description

La caméra didactique permet de réaliser des acquisitions d'images en couleur avec le logiciel Atelier Scientifique ou le logiciel Cinéris.

Un logiciel gratuit est également téléchargeable pour les non détenteurs des logiciels précédemment cités.

En fonction de la résolution choisie, plusieurs vitesses d'acquisition sont possibles :

- ✓ 100 i/s en 640 * 480 pixels
- ✓ 50 i/s en 800 * 600 pixels
- ✓ 30 i/s en 1920 * 1080 pixels

2 Configuration recommandée

Vitesse processeur :	2 x 2.4 GHz Mémoire
RAM :	2048 Mo
USB :	USB 2.0 high speed (480Mbps)
Système :	Windows XP / 7 8 / 10 (32 ou 64 bits)

3 Mise en œuvre

3.1 Installation de la caméra

Cette caméra dispose de la norme UVC (USB Vidéo Class).

Elle ne nécessite donc aucun pilote spécifique pour son fonctionnement => il suffit de connecter la caméra à un ordinateur pour recevoir les images.

3.2 Réglages

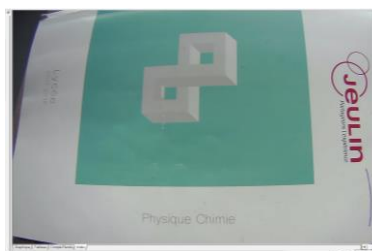
Le corps de la caméra est prévu pour s'adapter sur les systèmes Modumontage de Jeulin ou sur tout autre système de montage de laboratoire. Il est ainsi possible de placer la caméra de façon verticale ou horizontale.

Une fois la caméra fixée, il vous faut choisir le mode d'enregistrement souhaité : à savoir « Portrait » ou « Paysage ».

Pour cela un pictogramme est présent sur l'arrière de la caméra. Le personnage, présent sur celui-ci, vous indique le mode de prise de vue.

Si aucun des personnages n'est placé verticalement, votre image ne sera pas droite.





Mode Paysage



Mode Portrait




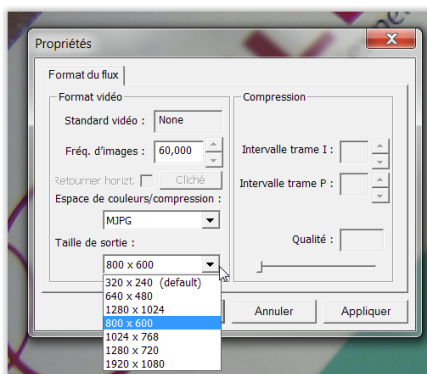
Image à l'envers


3.3 Acquisition

L'enregistrement d'une vidéo se fait, soit avec le logiciel Atelier Scientifique (à partir de la v4) soit avec le Logiciel Caméra Didactique disponible gratuitement sur le site jeulin.fr (rubrique Ressources/Téléchargement/Logiciels gratuits), ou bien encore avec le logiciel Cinéris.

3.3.1 Acquisition d'une vidéo

- Lancer le logiciel d'acquisition (Atelier Scientifique, Cinéris ou logiciel Caméra Didactique)
- Dans l'atelier scientifique, dans la barre de menu, cliquez sur Affichage -> Vidéo
- Une fenêtre de prise de vue apparaît
- Faites la mise au point en tournant l'objectif
- Si la prise de vue n'est pas dans le sens attendu, vérifier la position de la caméra et si besoin tourner la tête (voir **Réglages**)
- Cliquez sur  pour sélectionner la vitesse d'acquisition
- Dans le menu déroulant, sélectionner la vitesse d'acquisition et valider :

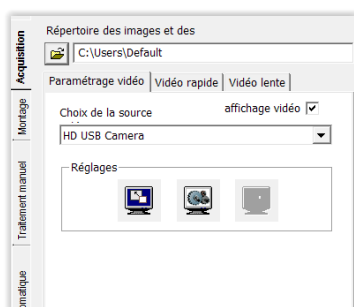


- Cliquez sur l'onglet vidéo rapide
- Entrez votre temps d'acquisition en seconde
- Cliquer sur  pour commencer l'acquisition

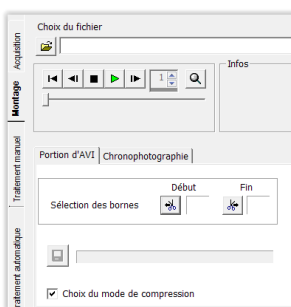
Lors de l'enregistrement, la fenêtre de visualisation se fige. Une fois l'enregistrement terminé, les images sont copiées sur le disque dur de l'ordinateur ; une fenêtre indique l'avancement de l'opération.

Un traitement des images est possible pour obtenir par exemple la position d'un point dans un espace en deux dimensions. Des protocoles explicatifs sont disponibles, nous consulter.

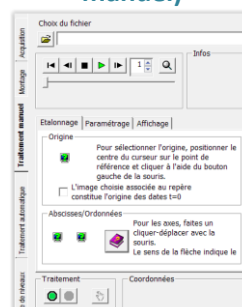
Acquisition (Vidéo rapide/lente – Photo)



Montage (Sélection / Coupure)



Traitement (automatique / manuel)



4 Caractéristiques techniques

Compatibilité	W7 à W11
Vitesse d'acquisition max.	100 images/seconde
Résolution max.	1920 x 1080 Full HD
Durée d'exposition	Réglable (via logiciel Cinéris)
Objectif	M12 – 4mm – à faible distorsion
Longueur du cordon USB intégré	1.80m

5 Service après-vente

La garantie est de 2 ans.

Pour tous réglages, contacter le **Support Technique** au **09 69 32 02 10**.

Le matériel doit être retourné dans nos ateliers et pour toutes les réparations ou pièces détachées, veuillez contacter :

JEULIN – S.A.V.
468 rue Jacques Monod
CS 21900
27019 EVREUX CEDEX France

09 69 32 02 10*

** appel non surtaxé*