

# Chromatographie

Réf :  
701 435

Français – p 1

Version : 2109

## Enceinte UV

## 1 Description

L'enceinte UV est un appareil 2 en 1 qui combine 2 lampes UV et 1 enceinte de protection isolante.

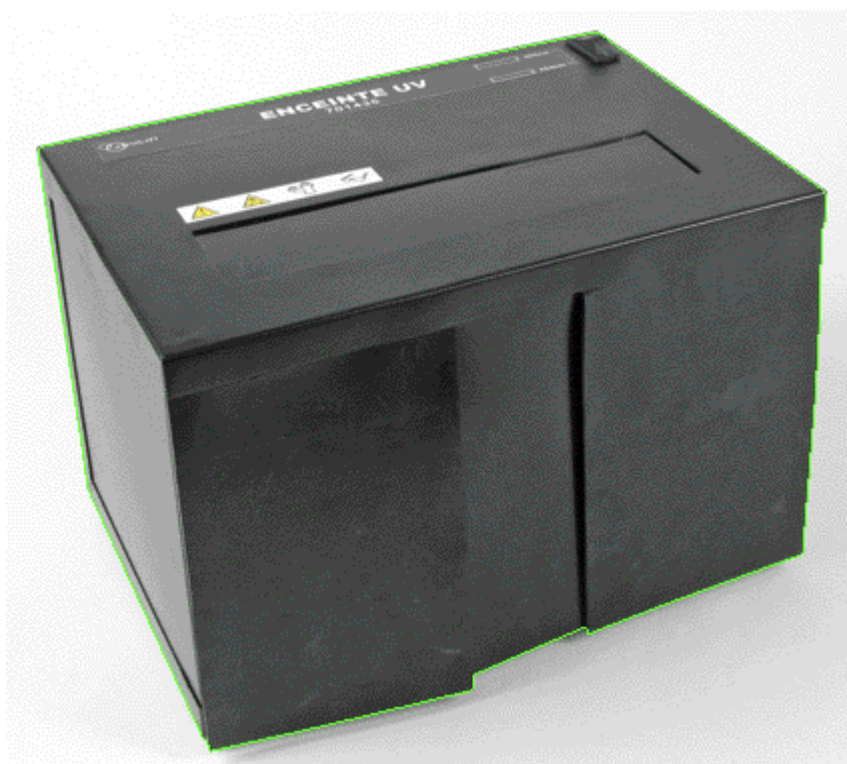
Elle est idéale pour la CCM et pour l'irradiation de micro-organismes.

Ce dispositif protège l'utilisateur des rayonnements **UV** directs et réfléchis, émis par les lampes UV 254 et 365 nm.

L'ouverture souple située sur la façade avant permet l'introduction facile des plaques CCM ou des boîtes de Pétri.

Une fenêtre d'observation sur le dessus assure la visualisation des plaques CCM lors de leur révélation.

La sélection de la longueur d'onde : 254 nm ou 365 nm est réalisée à l'aide de l'interrupteur situé sur le dessus de l'appareil.



Vue du dessus



Face arrière

## 2 Caractéristiques techniques

**Boîtier** : En tôle laquée ;  
dim. intérieures approx. (L x h x p) : 300 x 200 x 220 mm  
**Fenêtre d'observation** : plastique traité anti UV  
Dim. intérieures approximatives : 220 x 50 mm  
**Alimentation** : 220 V AC, 50 Hz.  
protection par fusible (type F 0,315 A/ 250 V).  
interrupteur marche/arrêt  
livré avec cordon (2 P+T) 1,8 m

## 3 Mode d'emploi

- Placer l'appareil sur une surface plane et le brancher.
- Mettre l'appareil sous tension à l'aide de l'interrupteur situé sur la face arrière de l'appareil. Sélectionner la longueur d'onde à l'aide de l'interrupteur situé sur le dessus de l'appareil : 254 ou 365 nm.
- Réalisez votre manipulation.



Utilisation de l'enceinte  
pour la révélation de plaques CCM



Utilisation de l'enceinte  
pour l'irradiation de micro-organismes

## 4 Précautions

L'enceinte isolante filtre les UV. Toutefois, elle ne dispense pas le manipulateur **du port de lunettes et de gants (homologué CE anti UV)**, qui protège contre les fuites d'UV pouvant se produire lors des manipulations (introduction et retrait des plaques CCM...).



Lunettes



Gants

## 5 Entretien

Nettoyer le carter à l'aide d'un chiffon imbibé d'éthanol.

La fenêtre d'observation doit être nettoyée au moyen d'un chiffon doux non abrasif.

### **Changement des lampes UV :**

L'appareil est équipé de 2 tubes UV :

- Tube transparent de longueur d'onde 254 nm réf. 703 394
- Tube opaque de longueur d'onde 365 nm réf. 703 395

### **Pour changer un tube :**

- Débrancher l'appareil du secteur
- Faire pivoter le tube d'1/4 de tour, il est alors possible de le tirer vers le bas pour l'enlever
- Placer le nouveau tube
- Faire pivoter à nouveau le tube d'1/4 de tour pour fixer le mécanisme.

## 6 Service après vente

La garantie est de 2 ans, le matériel doit être retourné dans nos ateliers.

Pour toutes réparations, réglages ou pièces détachées, veuillez contacter :

**JEULIN - SUPPORT TECHNIQUE**  
**468, Rue Jacques Monod**  
**CS 21900**  
**27 019 EVREUX CEDEX France**

**0 825 563 563 \***

*\* 0,15 € TTC/ min à partir d'un poste fixe*



## Assistance technique en direct

Une équipe d'experts  
à votre disposition du Lundi  
au Vendredi (8h30 à 17h30)

- Vous recherchez une information technique ?
- Vous souhaitez un conseil d'utilisation ?
- Vous avez besoin d'un diagnostic urgent ?

Nous prenons en charge immédiatement votre appel pour vous apporter une réponse adaptée à votre domaine d'expérimentation : Sciences de la Vie et de la Terre, Physique, Chimie, Technologie .

### Service gratuit \*

**0825 563 563** choix n° 3. \*\*

\* Hors coût d'appel : 0,15 € ttc / min.  
à partir d'un poste fixe.

\*\* Numéro valable uniquement pour  
la France métropolitaine et la Corse.

Pour les Dom-Tom et les EFE,  
utilisez le + 33 (0)2 32 29 40 50

Aide en ligne :  
**www.jeulin.fr**

Rubrique FAQ



Rue Jacques-Monod,  
Z.I. n° 1, Netreville,  
BP 1900, 27019 Evreux cedex,  
France

Tél. : + 33 ( 0 ) 2 32 29 40 00  
Fax : + 33 ( 0 ) 2 32 29 43 99  
Internet : [www.jeulin.fr](http://www.jeulin.fr) - [support@jeulin.fr](mailto:support@jeulin.fr)

Phone : + 33 ( 0 ) 2 32 29 40 49  
Fax : + 33 ( 0 ) 2 32 29 43 05  
Internet : [www.jeulin.com](http://www.jeulin.com) - [export@jeulin.fr](mailto:export@jeulin.fr)

SA capital 3 233 762 € - Siren R.C.S. B 387 901 044 - Siret 387 901 04400017

## Direct connection for technical support

A team of experts at your  
disposal from Monday  
to Friday (opening hours)

- You're looking for technical information ?
- You wish advice for use ?
- You need an urgent diagnosis ?

We take in charge your request immediatly to provide you with the right answers regarding your activity field : Biology, Physics, Chemistry, Technology .

### Free service \*

**+ 33 (0)2 32 29 40 50\*\***

\* Call cost not included

\*\* Only for call from foreign countries

