

Appareils de Laboratoire

Chauffage

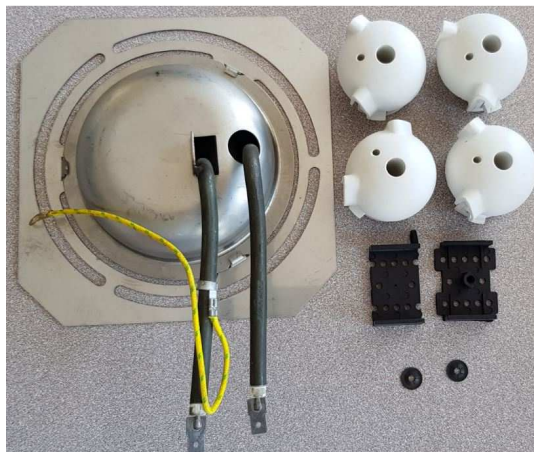
Réf :
701400

Français – p 1

Version : 0211

**Kit résistance de rechange pour
Bec électrique Sérénit®**

1 - Composition du kit réf. 701400



- 1 résistance chauffante
(légèrement brunie car testée en usine)
- 4 capuchons
- 2 rondelles autobloquantes
- 2 éléments carter de sécurité

2 – Matériels nécessaires au montage



- 1 tournevis cruciforme
- 1 tournevis plat
- 1 clé BTR
- 1 paire de gants

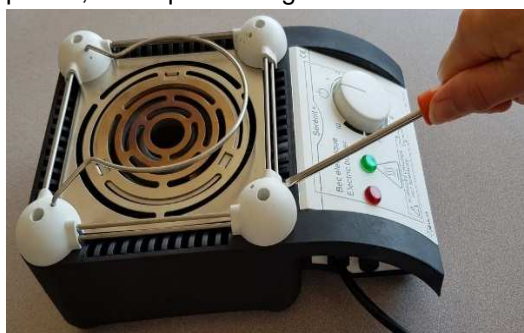
3 - Guide de démontage et montage de la résistance

1 - L'appareil doit être hors tension, débranché du secteur et la potence retirée.



Débrancher la prise du secteur

2 - À l'aide d'un tournevis à tête plate, faire levier sur les 4 capuchons, puis les retirer un par un, ainsi que les rings.



3 - Retirer les 4 masses.



4 - À l'aide d'une clé BTR, desserrer l'écrou présent dans le bouton sélecteur.



1 tour suffit !

5 - Retirer le bouton sélecteur.



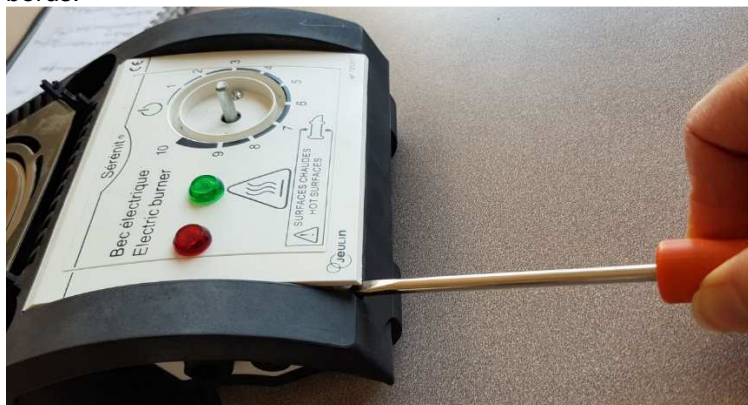
6 - Mettre l'appareil à champ et à l'aide d'un tournevis cruciforme, dévisser entièrement la vis de maintien de la façade avant.



7 - Dévisser les vis de maintien du bouton sélecteur.



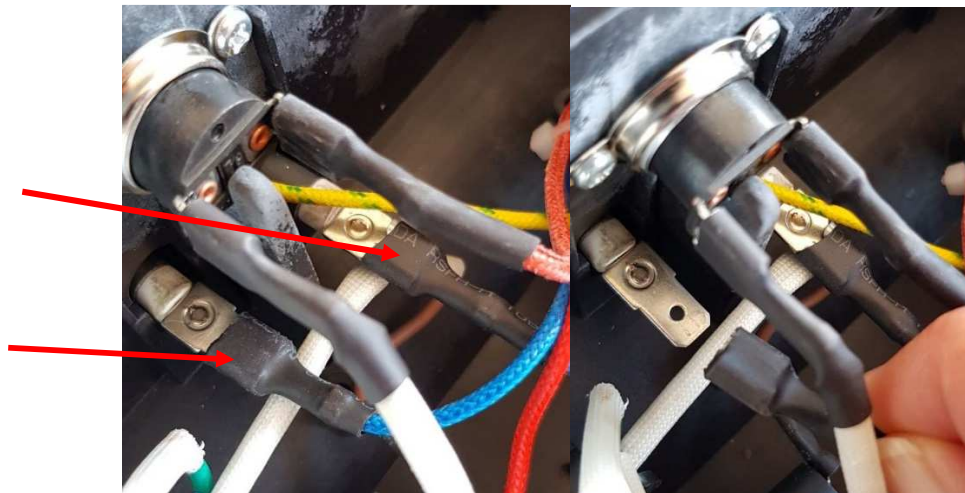
8 - À l'aide d'un tournevis à tête plate, soulever la façade en commençant par un des bords.



9 - Retirer la façade et veiller à récupérer les 2 vis et les 2 rondelles éventails.



10 - Retirer les 2 cosses Faston.

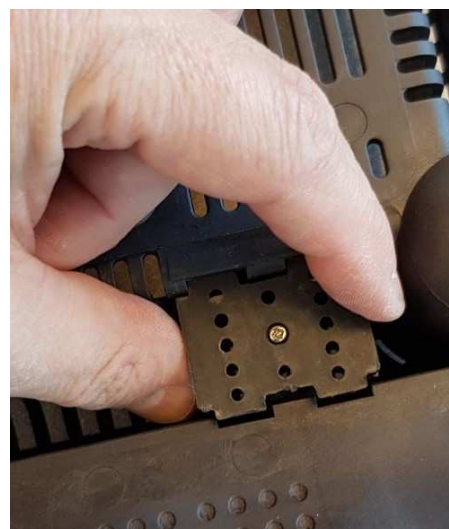


11 - Soulever et tirer la résistance vers l'arrière de l'appareil.
Nous vous conseillons de vous munir de gants de sécurité pour cette opération.

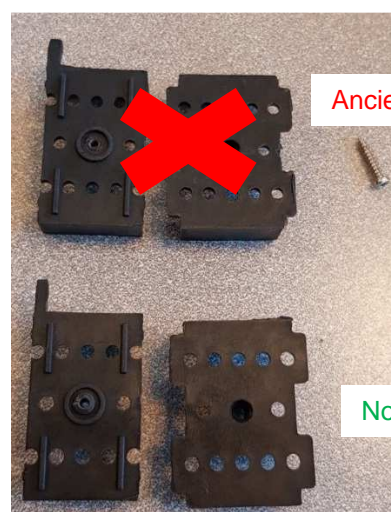
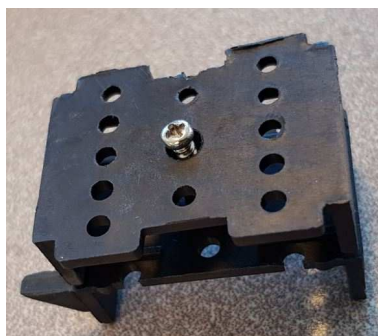


La résistance obsolète est à jeter dans un container DEEE.

12 - Retourner l'appareil et retirer le carter de sécurité.



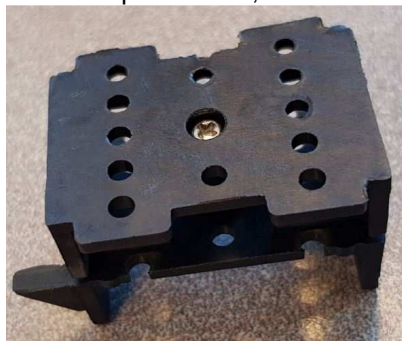
13 - Retirer la vis et dissocier les 2 parties.



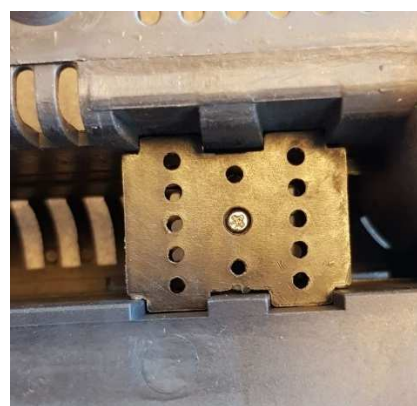
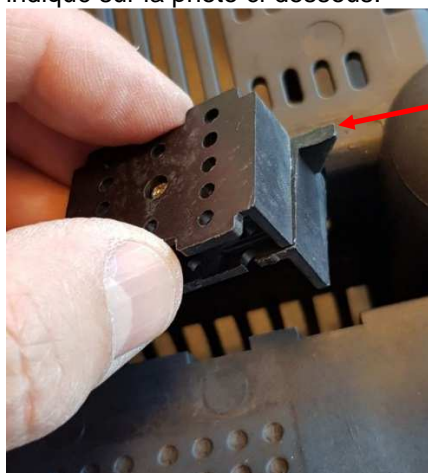
Anciennes pièces à jeter

Nouvelles pièces

14 - Récupérer la vis, assembler et visser les nouveaux éléments du carter de sécurité.

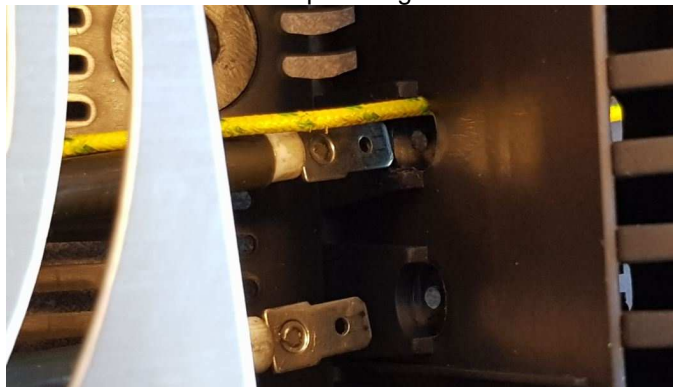


15 - Repositionner le nouveau carter de sécurité en veillant à orienter l'index comme indiqué sur la photo ci-dessous.

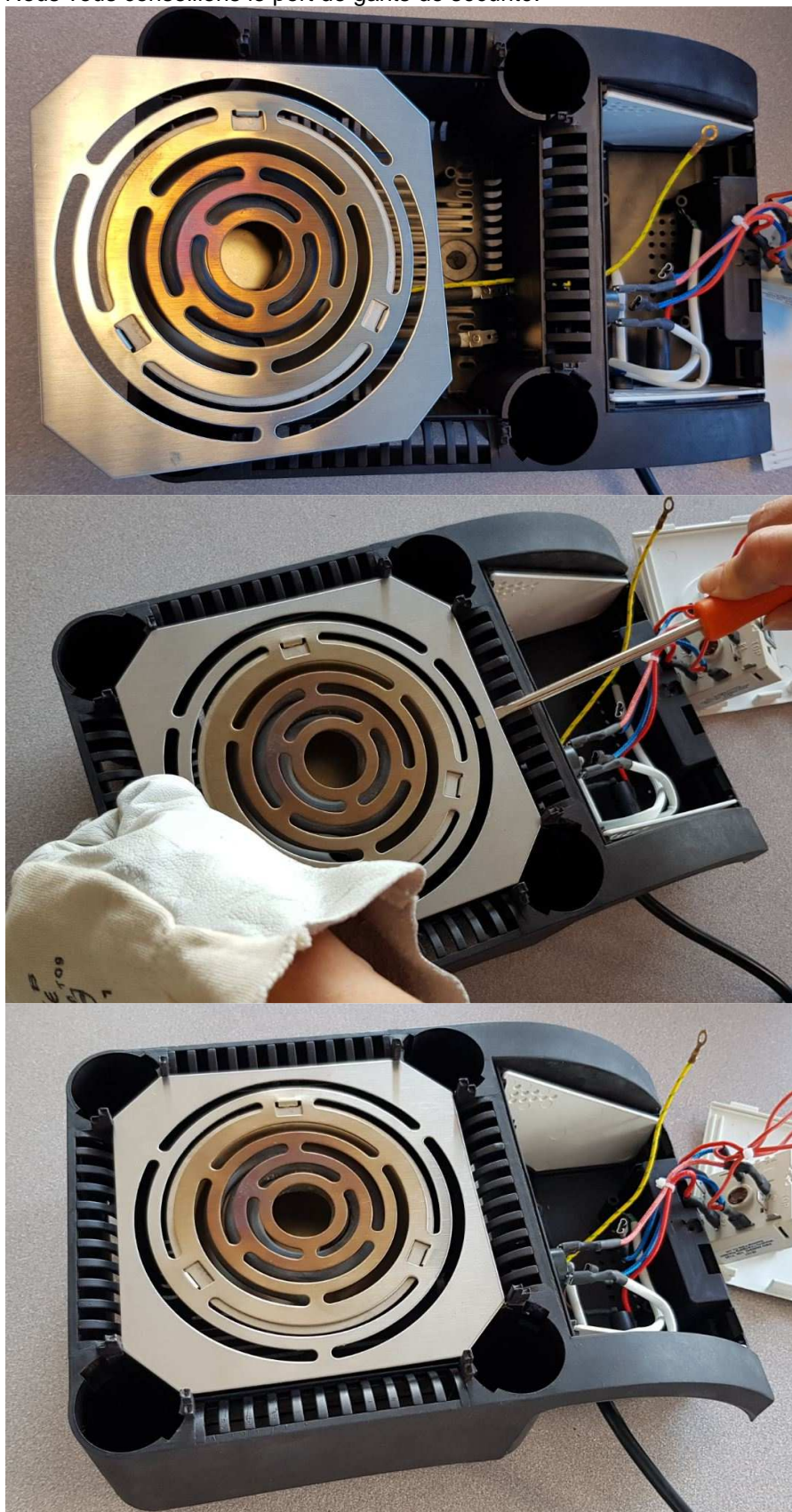


16 - Positionner la nouvelle résistance en veillant à passer le fil de terre comme montré sur la photo ci-dessous.

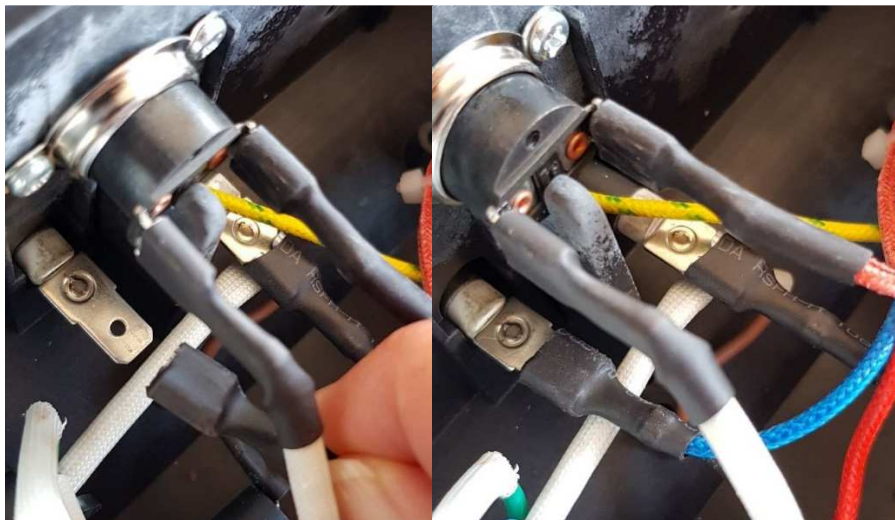
Nous vous conseillons le port de gants de sécurité.



17 - Positionner les 2 extrémités de la résistance chauffante dans leurs emplacements respectifs.
Pousser la résistance vers l'avant de l'appareil.
Nous vous conseillons le port de gants de sécurité.

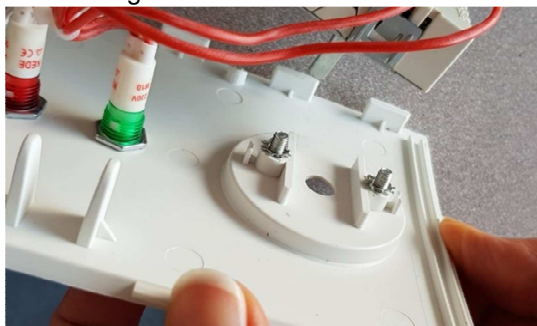


18 - Remettre les cosses Faston.



19 - Repositionner le sélecteur.

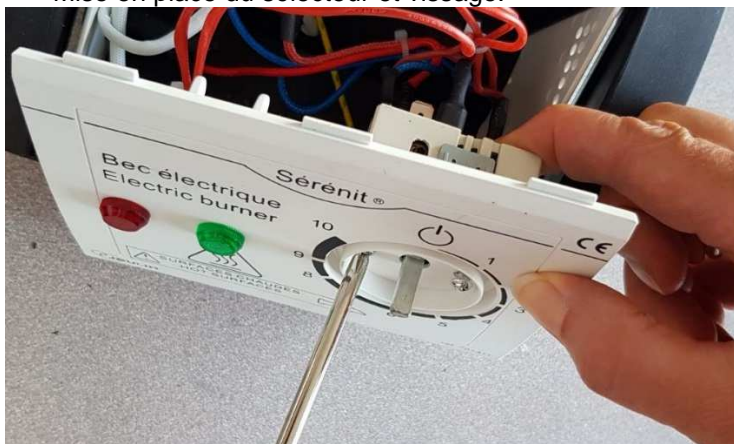
- Passage des vis et des rondelles



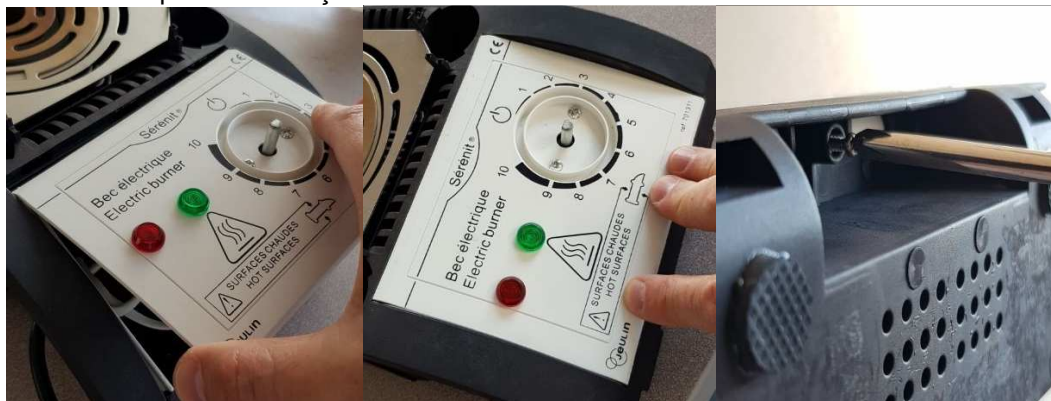
- Mise en place des cosses de terre



- Mise en place du sélecteur et vissage.



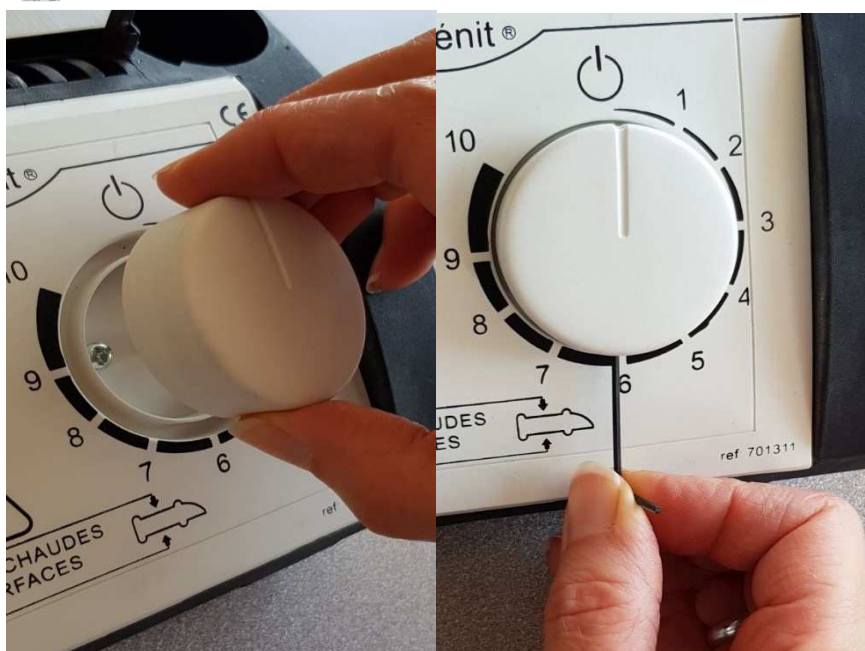
20 - Mise en place de la façade et de la vis de maintien.



21 - Repositionner le bouton sélecteur.



au méplat présent sur l'axe du commutateur.



22 - Remettre les masses en place.
Les trous doivent être orientés face utilisateur.



23 - Récupérer l'arceau de sécurité seul et remettre 2 capuchons et 2 rondelles autobloquantes neufs.



24 - Disposer les rings au fur et à mesure du montage des capuchons.



25 - Faire un essai de fonctionnement sur une prise sécurisée.

4 - Service après-vente

La garantie est de 2 ans.

Pour tous réglages, contacter le **Support Technique** au **0 825 563 563**.

Le matériel doit être retourné dans nos ateliers et pour toutes les réparations ou pièces détachées, veuillez contacter :

JEULIN – S.A.V.
468 rue Jacques Monod
CS 21900
27019 EVREUX CEDEX France

0 825 563 563*

** 0,15 € TTC/min. à partir un téléphone fixe*



Assistance technique en direct

Une équipe d'experts
à votre disposition
du lundi au vendredi
de 8h30 à 17h30

- Vous recherchez une information technique ?
- Vous souhaitez un conseil d'utilisation ?
- Vous avez besoin d'un diagnostic urgent ?

Nous prenons en charge
immédiatement votre appel
pour vous apporter une réponse
adaptée à votre domaine
d'expérimentation :
Sciences de la Vie et de la Terre,
Physique, Chimie, Technologie.

Service gratuit*

0 825 563 563 choix n°3**

* Hors coût d'appel, 0,15 € TTC/min à partir d'un poste fixe.

** Numéro valable uniquement pour la France métropolitaine et la Corse. Pour les DOM-TOM et les EFE, composez le +33 2 32 29 40 50.

Aide en ligne
FAQ.jeulin.fr



Direct connection for technical support

A team of experts
at your disposal
from Monday to Friday
(opening hours)

- You're looking for technical information ?
- You wish advice for use ?
- You need an urgent diagnosis ?

We take in charge your request
immediatly to provide you
with the right answers regarding
your activity field : Biology, Physics,
Chemistry, Technology.

Free service*

+33 2 32 29 40 50**

* Call cost not included.

** Only for call from foreign countries.



468, rue Jacques-Monod, CS 21900, 27019 Evreux cedex, France

Métropole • Tél : 02 32 29 40 00 - Fax : 02 32 29 43 99 - www.jeulin.fr - support@jeulin.fr

International • Tél : +33 2 32 29 40 23 - Fax : +33 2 32 29 43 24 - www.jeulin.com - export@jeulin.fr

SAS au capital de 1 000 000 € - TVA intracommunautaire FR47 344 652 490 - Siren 344 652 490 RCS Evreux