

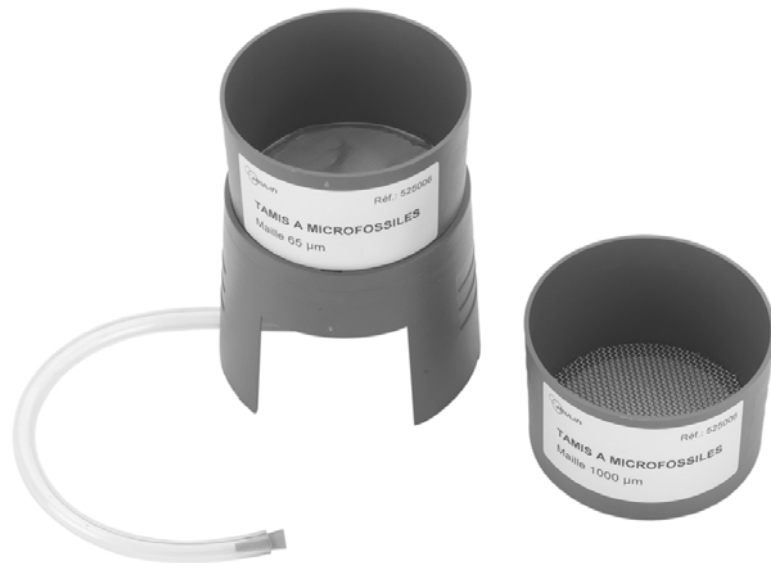
Géologie

**Ref :
525 006**

Tamis à microfossiles

Français – p 1

Version : 8012



1 Mode opératoire

- Fragmenter les marnes à l'aide d'un marteau.
- Placer les marnes dans un mélange composé de 60 mL d'eau distillée et de 30 mL d'eau oxygénée 10 volumes (respecter les proportions pour se prémunir des risques de dissolution des tests calcaires) et d'hyposulfite de sodium ou thiosulfate de sodium. (2 spatules soit environ 2 g) pendant 48 h. L'action de ce mélange a pour effet de désagréger le ciment des marnes et de libérer les fossiles.
Remarque : il est possible de finir de morceler l'échantillon avec les doigts ou à l'aide d'un mortier et d'un pilon en prenant soin de ne pas toucher le fond du mortier, au risque de broyer les microfossiles recherchés. Pour effectuer cette opération, se protéger en portant des gants.
- Après avoir superposé les 2 tamis, déposer le contenu du mortier dans le compartiment supérieur du tamis.
- Tamiser la solution par mouvements concentriques. Laisser l'eau s'écouler afin d'éliminer les résidus argileux.
- Remarques : les fossiles recherchés ont un diamètre compris entre 150 µm et 1 mm. D'éventuelles obturations du tamis sont évitées en passant l'extrémité d'un pinceau sur le tamis. Cette opération permet aussi d'accélérer la séparation des fossiles du reste du sédiment.
- Récupérer les résidus de lavage du second tamis (le premier tamis retient les morceaux de marnes non fragmentés ou les impuretés) et les observer directement à la loupe ou les sécher à l'étuve 24 h avant observation (meilleure qualité d'observation), de préférence sur un fond noir.
- Après détermination, isoler les fossiles, à l'aide d'une aiguille montée, dans une lame à concavité.

2 Identification des microfossiles

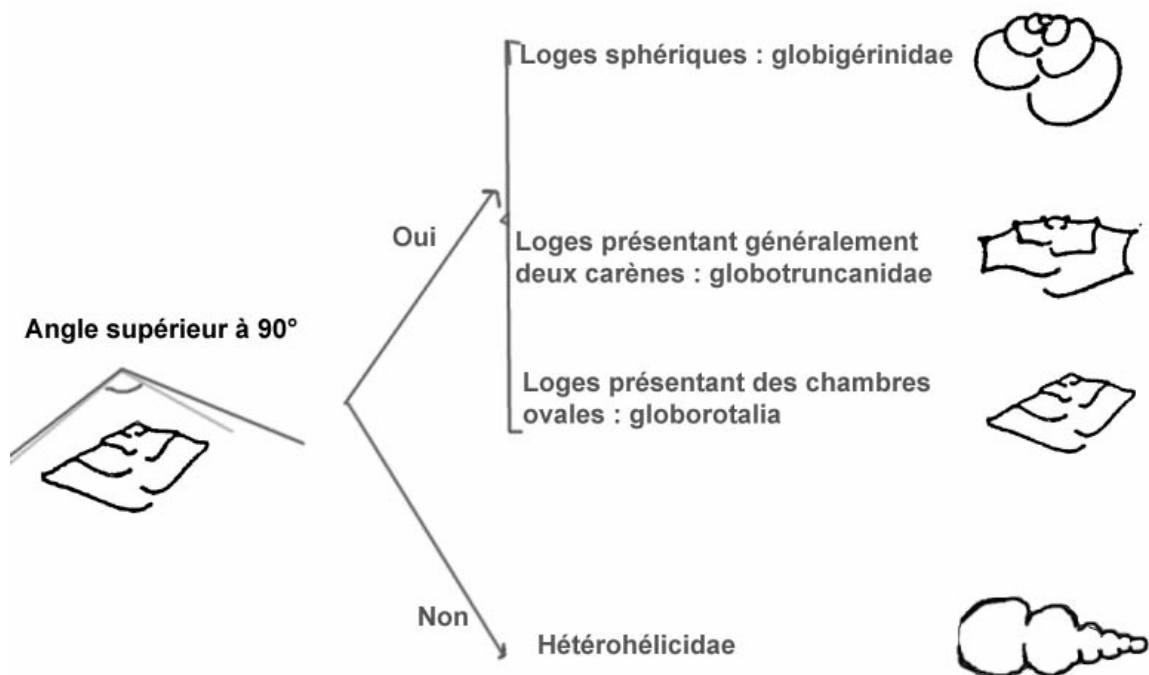
La clé de détermination proposée en annexe facilite l'identification des fossiles.

Les marnes du **Paléocène** contiennent :

- de nombreux **globigérinidés** en forme de sphère juxtaposées qui s'enroulent en spirale irrégulière autour d'un axe central nommé ombilic formant un orifice (le foramen) du côté des plus grosses loges. Les globigérines ont un aspect mat ;
- quelques **hétérohélicidés** de forme conique. L'angle formé par la pointe du cône ou apex est toujours inférieur à 90° . Ils sont formés d'un ensemble de loges disposées sur une ou deux rangées se répartissant de part et d'autre ou autour de l'axe.

Les marnes du **Maastrichtien** contiennent :

- quelques **hétérohélicidés** de forme conique. L'angle formé par la pointe du cône ou apex est toujours inférieur à 90° . Ils sont formés d'un ensemble de loges disposées sur une ou deux rangées se répartissant de part et d'autre ou autour de l'axe.
- des **globotruncanidés**, ont une forme conique, base arrondie et sommet (apex) formant un angle supérieur à 90° . Les globotruncanas ont un aspect brillant. Les loges sont anguleuses et sont bordées d'un liseré épais, translucide, la carène. Ces dernières peuvent être usées par l'érosion, mais restent cependant reconnaissables. Les carènes sont disposées en rosaces.



3 Composition et caractéristiques

Le tamis à micro fossiles est composé de :

- Un tamis de maille 1000 µm
- Un tamis de maille 65 µm avec embase
- Un tube cristal souple de 300 mm avec bouchon

Les 2 tamis sont superposables

Hauteur totale : 170 mm

Diamètre : 100 mm

4 Matériel et produits nécessaires

Désignation

2 petits cristallisoirs ou coupelles

3 verres de montre ou lames à concavité

Une loupe binoculaire grossissement X 40 éclairante

Une aiguille montée ou un cure dents en bois

Deux échantillons de marnes du Paléocène et du Maastrichtien

Eau distillée ou déminéralisée

H₂O₂ (eau oxygénée) 10 volumes (Hydrogène peroxyde 110 volumes)

Gants de protection

5 Service après vente

La garantie est de 2 ans, le matériel doit être retourné dans nos ateliers.

Pour toutes réparations, réglages ou pièces détachées, veuillez contacter :

JEULIN - SUPPORT TECHNIQUE

Rue Jacques Monod

BP 1900

27 019 EVREUX CEDEX FRANCE

0 825 563 563 *

** 0,15 € TTC/ min à partir d'un poste fixe*

NOTES

Assistance technique en direct

Une équipe d'experts
à votre disposition du Lundi
au Vendredi (8h30 à 17h30)

- Vous recherchez une information technique ?
- Vous souhaitez un conseil d'utilisation ?
- Vous avez besoin d'un diagnostic urgent ?

Nous prenons en charge immédiatement votre appel pour vous apporter une réponse adaptée à votre domaine d'expérimentation : Sciences de la Vie et de la Terre, Physique, Chimie, Technologie .

Service gratuit *

0825 563 563 choix n° 3. **

* Hors coût d'appel : 0,15 € ttc / min.
à partir d'un poste fixe.

** Numéro valable uniquement pour
la France métropolitaine et la Corse.

Pour les Dom-Tom et les EFE,
utilisez le + 33 (0)2 32 29 40 50

Aide en ligne :
www.jeulin.fr

Rubrique FAQ



Rue Jacques-Monod,
Z.I. n° 1, Netreville,
BP 1900, 27019 Evreux cedex,
France

Tél. : + 33 (0) 2 32 29 40 00
Fax : + 33 (0) 2 32 29 43 99
Internet : www.jeulin.fr - support@jeulin.fr

Phone : + 33 (0) 2 32 29 40 49
Fax : + 33 (0) 2 32 29 43 05
Internet : www.jeulin.com - export@jeulin.fr

SA capital 3 233 762 € - Siren R.C.S. B 387 901 044 - Siret 387 901 04400017

Direct connection for technical support

A team of experts at your
disposal from Monday
to Friday (opening hours)

- You're looking for technical information ?
- You wish advice for use ?
- You need an urgent diagnosis ?

We take in charge your request immediatly to provide you with the right answers regarding your activity field : Biology, Physics, Chemistry, Technology .

Free service *

+ 33 (0)2 32 29 40 50**

* Call cost not included

** Only for call from foreign countries

