

BIOLOGIE

Modèles anatomiques

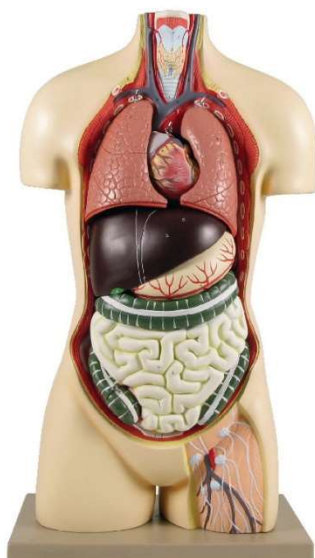
Réf :
512 131

Français – p 1

Version : 0201

Tronc humain asexué

1. Description



Ce modèle de tronc humain de taille réelle (sans tête) est idéal pour étudier la structure et l'organisation des organes dans le corps.

Les organes suivants sont amovibles : les poumons (2 parties), le cœur (2 parties), le foie, l'estomac, les intestins (2 parties).

2. Numérotation

A Larynx	E Cœur
B Poumon gauche	F Foie
C Poumon droit	G Estomac
D Côtes	H Tractus intestinal
Larynx	
1 Membrane thyroïdienne	4 Cartilage cricoïdien
2 Échancrure thyroïdienne supérieure	5 Anneau trachéal
3 Pomme d'Adam	6 Glande thyroïde
Appareil circulatoire	
7 Veine cave supérieure	22 Bronche lobaire gauche
8 Veine brachio-céphalique droite	23 Bronche souche gauche
9 Veine brachio-céphalique gauche	24 Œsophage
10 Aorte ascendante	25 Artère pulmonaire gauche
11 Tronc brachio-céphalique	26 Veine pulmonaire gauche
12 Veine subclavière droite	27 Bronches
13 Veine subclavière gauche	28 Artère bronchique
14 Artère subclavière	29 Veine bronchique
15 Veine jugulaire interne droite	30 Bronchioles
16 Veine jugulaire interne gauche	31 Veinules
17 Carotide commune droite	32 Artérioles
18 Carotide commune gauche	33 Échancrure costale du sternum
19 Aorte descendante	34 Diaphragme
20 Bronche souche gauche	35 Veine cave inférieure
21 Bronche lobaire droite	

Abdomen	
36 Aorte	50 Artère splénique
37 Rein	51 Urètre
38 Grand calice	52 Artère iliaque commune
39 Petit calice	53 Veine iliaque commune
40 Pyramide	54 Vessie
41 Colonne rénale	55 Côlon sigmoïde
42 Cortex	56 Muscle grand psoas
43 Surrénale	57 Muscle carré des lombes
44 Artère rénale	58 Muscle iliaque
45 Veine rénale	59 Fascia iliaca
46 Artère mésentérique supérieure	60 Araces lombo-costale médiale et latérale
47 Veine capsulaire moyenne	61 Ligament arqué moyen
48 Rate	62 Foramen quadratum
49 Veine splénique	63 Muscle transverse de l'abdomen et aponévrose
Poumons humains	
1 Lobe supérieur	3 Lobe inférieur
2 Lobe moyen	4 Lobe supérieur
	5 Lobe inférieur
Cœur	
1 Atrium gauche	13 Septum atrio-ventriculaire
2 Atrium droit	14 Péricarde
3 Ventricule gauche	15 Valvule sigmoïde antérieure
4 Ventricule droit	16 Valvule sigmoïde aortique postérieure
5 Veine cave supérieure	17 Artère coronaire
6 Aorte ascendante	18 Veine coronaire
7 Tronc artériel pulmonaire	19 Valvule tricuspide
8 Artère pulmonaire gauche	20 Valvule mitrale
9 Artère pulmonaire droite	21 Chordiea valve
10 Veine pulmonaire gauche	22 Colonne charnue du cœur
11 Veine pulmonaire droite	23 Fosse ovale
12 Veine cave inférieure	24 Sinus coronaire
Estomac	
1 Corps	9 Œsophage
2 Fundus	10 Incisure cardio-tubérositaire
3 Petite courbure	11 Artère gastro-épiploïque droite
4 Grande courbure	12 Artère gastro-épiploïque gauche
5 Incisure active	13 Artère gastrique courte
6 Antre	14 Artère gastrique gauche
7 Canal pylorique	15 Artère gastrique droite
8 Pylore	

Foie	
1 Lobe droit	14 Lobe carré
2 Lobe gauche	15 Tubercule épiploïque du foie
3 Veine cave inférieure	16 Empreinte gastrique
4 Vésicule biliaire	17 Artère hépatique propre
5 Insertion du ligament falciforme	18 Veine porte
6 Lobe caudé	19 Canal biliaire
7 Processus caudé	20 Processus papillaire
8 Surface non péritonisée (zone nue)	21 Fissure du ligament veineux
9 Empreinte surrénalienne du foie	22 Ligament falciforme
10 Ligament coronaire du foie (couche inférieure)	23 Sillon œsophagien
11 Empreinte rénale	24 Ligament coronaire
12 Empreinte colique	25 Ligament triangulaire droit
13 Empreinte duodénale	26 Ligament triangulaire gauche
Tractus gastro-intestinal	
1 Côlon transverse	11 Tête du pancréas
2 Angle droit du côlon	12 Isthme du pancréas
3 Côlon ascendant	13 Artère pancréatico-duodénale inférieure
4 Cæcum	14 Artère colique droite
5 Angle gauche du côlon	15 Artère mésentérique supérieure
6 Côlon descendant	16 Veine mésentérique supérieure
7 Iléon	17 Saccules
8 Duodénum	18 Canal pancréatique
9 Pancréas	19 Appendice vermiculaire
10 Artère pancréatico-duodénale supérieure	

3. Service après-vente

La garantie est de 2 ans.

Pour tous réglages, contacter le **Support Technique** au **0 825 563 563**.

Le matériel doit être retourné dans nos ateliers et pour toutes les réparations ou pièces détachées, veuillez contacter :

JEULIN – S.A.V.
468 rue Jacques Monod
CS 21900
27019 EVREUX CEDEX France

0 825 563 563*

* 0,15 € TTC/min. à partir un téléphone fixe



Assistance technique en direct

Une équipe d'experts
à votre disposition
du lundi au vendredi
de 8h30 à 17h30

- Vous recherchez une information technique ?
- Vous souhaitez un conseil d'utilisation ?
- Vous avez besoin d'un diagnostic urgent ?

Nous prenons en charge
immédiatement votre appel
pour vous apporter une réponse
adaptée à votre domaine
d'expérimentation :
Sciences de la Vie et de la Terre,
Physique, Chimie, Technologie.

Service gratuit*

0 825 563 563 choix n°3**

* Hors coût d'appel. 0,15 € TTC/min à partir d'un poste fixe.

** Numéro valable uniquement pour la France métropolitaine et la Corse. Pour les DOM-TOM et les EFE, composez le +33 2 32 29 40 50.

Aide en ligne
FAQ.jeulin.fr



Direct connection for technical support

A team of experts
at your disposal
from Monday to Friday
(opening hours)

- You're looking for technical information ?
- You wish advice for use ?
- You need an urgent diagnosis ?

We take in charge your request
immediatly to provide you
with the right answers regarding
your activity field : Biology, Physics,
Chemistry, Technology.

Free service*

+33 2 32 29 40 50**

* Call cost not included.

** Only for call from foreign countries.



468, rue Jacques-Monod, CS 21900, 27019 Evreux cedex, France

Métropole • Tél : 02 32 29 40 00 - Fax : 02 32 29 43 99 - www.jeulin.fr - support@jeulin.fr

International • Tél : +33 2 32 29 40 23 - Fax : +33 2 32 29 43 24 - www.jeulin.com - export@jeulin.fr

SAS au capital de 1 000 000 € - TVA intracommunautaire FR47 344 652 490 - Siren 344 652 490 RCS Evreux