

# **BIOLOGIE**

Modèles anatomiques

## ***Biology***

*Anatomy models*

Réf :  
**512 123**

Français – p 1

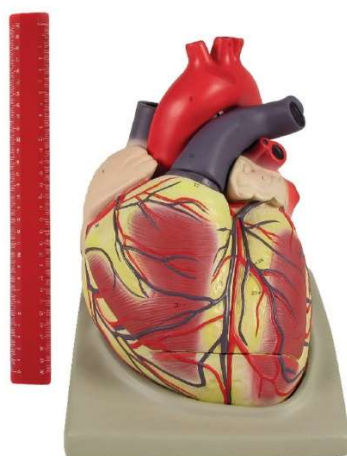
**Modèle anatomique de cœur humain en 4 parties (XXL)**

English – p 3

***Human heart model 4 parts (XXL)***

Version : 0201

## 1. Description



Ce modèle de cœur se sépare en 4 parties suivant une ligne verticale. Le retrait de la voûte aortique et de la veine cave supérieure permet de séparer le cœur en 2 parties et d'observer les 2 ventricules ainsi que le septum interventriculaire. Les oreillettes des ventricules, les valves bicuspides et tricuspides ainsi que les valves sigmoïdes peuvent alors être observées.

**Dimensions : 28 x 23 x 33 cm**

## 2. Numérotation

1 Atrium droit	14 Veine pulmonaire droite
2 Atrium gauche	15 Veine cave inférieure
3 Ventricule droit	16 Péricarde
4 Ventricule gauche	17 Septum auriculo-ventriculaire
5 Veine cave supérieure	18 Septum interventriculaire
6 Artère pulmonaire droite	19 Valvule tricuspide
7 Artère pulmonaire gauche	20 Valvule mitrale
8 Aorte ascendante	21 Chordiea valve
9 Tronc brachio-céphalique	22 Trabeculae carneae
10 Artère carotide	23 Valve pulmonaire
11 Artère subclavière	24 Valve aortique
12 Artère pulmonaire	25 Artère coronaire
13 Veine pulmonaire gauche	26 Grande veine coronaire

### 3. Service après-vente

La garantie est de 2 ans.

Pour tous réglages, contacter le **Support Technique** au **0 825 563 563**.

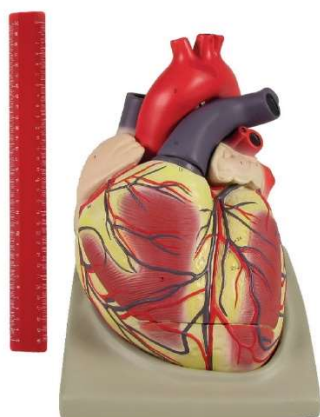
Le matériel doit être retourné dans nos ateliers et pour toutes les réparations ou pièces détachées, veuillez contacter :

**JEULIN – S.A.V.**  
468 rue Jacques Monod  
CS 21900  
27019 EVREUX CEDEX France

**0 825 563 563\***

*\* 0,15 € TTC/min. à partir un téléphone fixe*

## 1. Description



Heart model separated into 4 parts.  
**Dimension : 28 x 23 x 33 cm**

## 2. Numbering

1. Right atrium	14. Right pulmonary vein
2. Left atrium	15. Inferior Venacava
3. Right ventricle	16. Pericardium
4. Left ventricle	17. Auriculo ventricle septum
5. Superior venacava	18. Inter ventricular septum
6. Right pulmonary artery	19. Tricuspid valve
7. Left pulmonary artery	20. Bicuspid valve
8. Ascending Aorta	21. Chordeae tendineae
9. Brachiocephalic trunk	22. Trabeculae carneae
10. Carotid artery	23. Pulmonary valve
11. Subclavian artery	24. Aortic Valve
12. Pulmonary artery	25. Coronary artery
13. Left pulmonary vein	26. Large coronary vein

## 3. After-sales service

The device is under a 2-year guarantee, it must be sent back to our workshops.  
For any repairs, adjustments or spare parts please contact:

**JEULIN – TECHNICAL SUPPORT**  
468 rue Jacques Monod  
CS 21900  
27019 EVREUX CEDEX FRANCE

**+33 (0)2 32 29 40 50**



## Assistance technique en direct

Une équipe d'experts  
à votre disposition  
du lundi au vendredi  
de 8h30 à 17h30

- Vous recherchez une information technique ?
- Vous souhaitez un conseil d'utilisation ?
- Vous avez besoin d'un diagnostic urgent ?

Nous prenons en charge  
immédiatement votre appel  
pour vous apporter une réponse  
adaptée à votre domaine  
d'expérimentation :  
Sciences de la Vie et de la Terre,  
Physique, Chimie, Technologie.

### Service gratuit\*

**0 825 563 563** choix n°3\*\*

\* Hors coût d'appel. 0,15 € TTC/min à partir d'un poste fixe.

\*\* Numéro valable uniquement pour la France métropolitaine et la Corse. Pour les DOM-TOM et les EFE, composez le +33 2 32 29 40 50.

Aide en ligne  
**FAQ.jeulin.fr**



## Direct connection for technical support

A team of experts  
at your disposal  
from Monday to Friday  
(opening hours)

- You're looking for technical information ?
- You wish advice for use ?
- You need an urgent diagnosis ?

We take in charge your request  
immediatly to provide you  
with the right answers regarding  
your activity field : Biology, Physics,  
Chemistry, Technology.

### Free service\*

**+33 2 32 29 40 50\*\***

\* Call cost not included.

\*\* Only for call from foreign countries.



468, rue Jacques-Monod, CS 21900, 27019 Evreux cedex, France

Métropole • Tél : 02 32 29 40 00 - Fax : 02 32 29 43 99 - [www.jeulin.fr](http://www.jeulin.fr) - [support@jeulin.fr](mailto:support@jeulin.fr)

International • Tél : +33 2 32 29 40 23 - Fax : +33 2 32 29 43 24 - [www.jeulin.com](http://www.jeulin.com) - [export@jeulin.fr](mailto:export@jeulin.fr)

SAS au capital de 1 000 000 € - TVA intracommunautaire FR47 344 652 490 - Siren 344 652 490 RCS Evreux