

# **BIOLOGIE**

Modèles anatomiques

## ***Biology***

Anatomy models

Réf :  
**504 124**

Français – p 1

English – p 3

Version : 0207

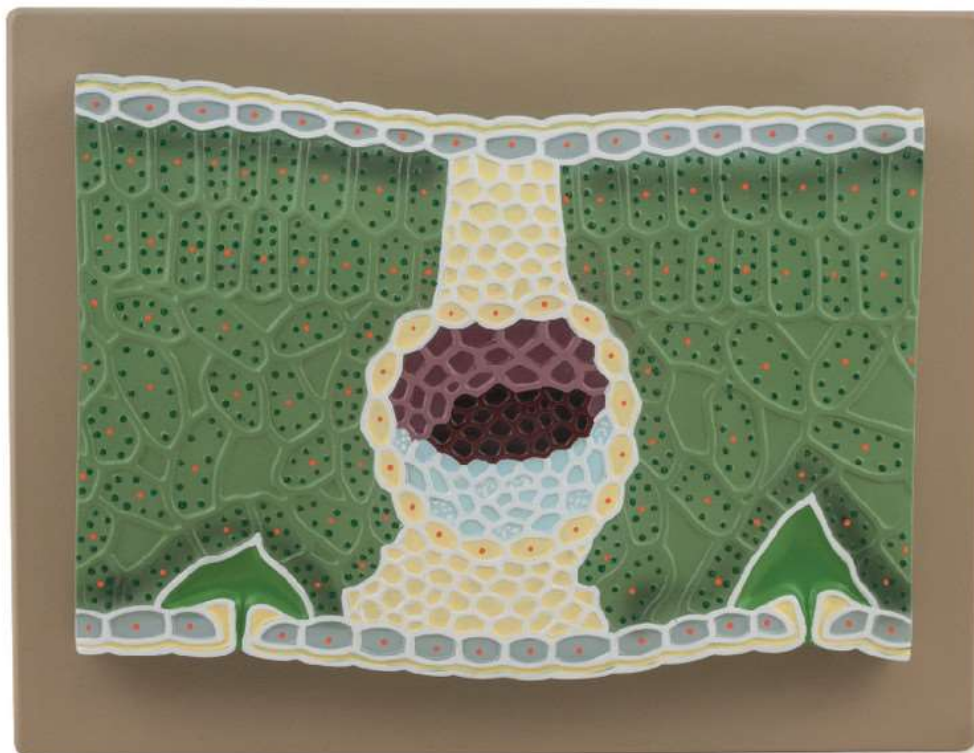
**Modèle de feuille dicotylédone**

***Anatomical model of dicot leaf***

## 1. Description

Modèles de coupe transversale de feuille dicotylédone permettant de comprendre le système vasculaire des végétaux.

**Dimensions** : 33 x 25 x 5 cm.



## 2. Numérotation

1	Cuticule	8	Vaisseau conducteur
2	Épiderme supérieur	9	Sclérenchyme
3	Collenchyme hypodermique	10	Xylème
4	Mésophylle pallissadique	11	Phloème
5	Parenchyme spongieux	12	Épiderme inférieur
6	Espace aérifère	13	Cellules de garde
7	Chloroplaste	14	Stomate

### 3. Service après-vente

La garantie est de 2 ans.

Pour tous réglages, contacter le **Support Technique** au **0 825 563 563**.

Le matériel doit être retourné dans nos ateliers et pour toutes les réparations ou pièces détachées, veuillez contacter :

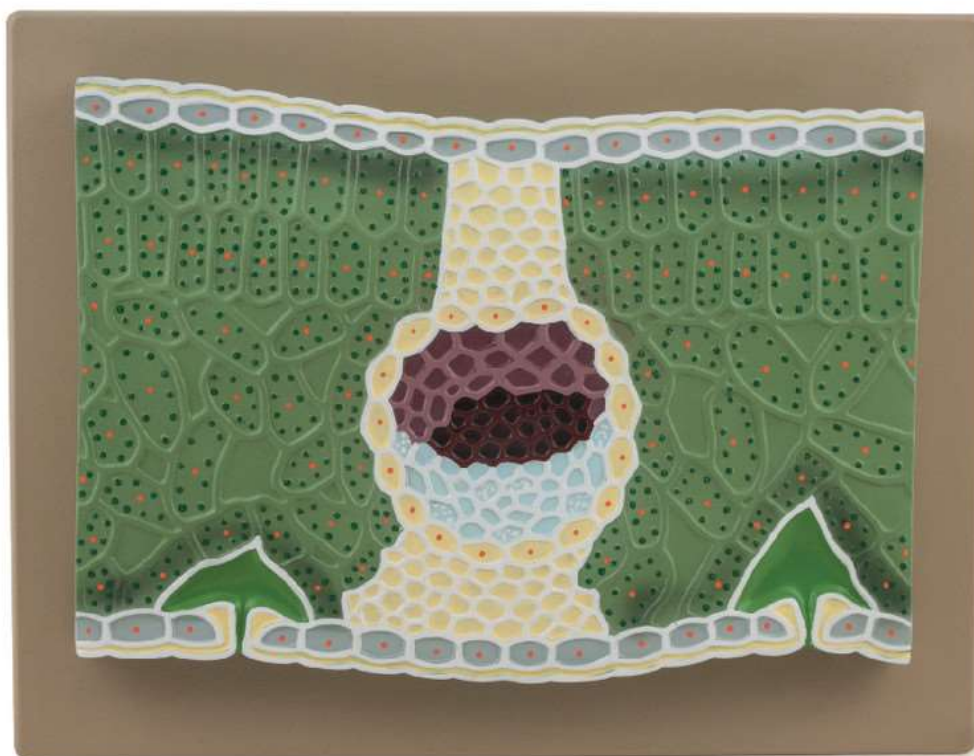
**JEULIN – S.A.V.**  
468 rue Jacques Monod  
CS 21900  
27019 EVREUX CEDEX France

**0 825 563 563\***

*\* 0,15 € TTC/min. à partir un téléphone fixe*

## 1. Description

Cross-sections of dicot leaf model of to understand the vascular system of plants.  
**Dimensions:** 33 x 25 x 5 cm.



## 2. Numbering

<b>1</b>	Cuticle	<b>8</b>	Bundle sheath
<b>2</b>	Upper epidermis	<b>9</b>	Sclerenchyma
<b>3</b>	Hypodermal collenchyma	<b>10</b>	Xylem
<b>4</b>	Pallisade parenchyma	<b>11</b>	Phloem
<b>5</b>	Spongy parenchyma	<b>12</b>	Lower epidermis
<b>6</b>	Air space	<b>13</b>	Guard cell
<b>7</b>	Chloroplast	<b>14</b>	Stomata

### **3. After-sales service**

The device is under a 2-year guarantee, it must be sent back to our workshops.  
For any repairs, adjustments or spare parts please contact:

**JEULIN – TECHNICAL SUPPORT**  
468 rue Jacques Monod  
CS 21900  
27019 EVREUX CEDEX FRANCE

**+33 (0)2 32 29 40 50**





## Assistance technique en direct

Une équipe d'experts  
à votre disposition  
du lundi au vendredi  
de 8h30 à 17h30

- Vous recherchez une information technique ?
- Vous souhaitez un conseil d'utilisation ?
- Vous avez besoin d'un diagnostic urgent ?

Nous prenons en charge  
immédiatement votre appel  
pour vous apporter une réponse  
adaptée à votre domaine  
d'expérimentation :  
Sciences de la Vie et de la Terre,  
Physique, Chimie, Technologie.

### Service gratuit\*

**0 825 563 563** choix n°3\*\*

\* Hors coût d'appel. 0,15 € TTC/min à partir d'un poste fixe.

\*\* Numéro valable uniquement pour la France métropolitaine et la Corse. Pour les DOM-TOM et les EFE, composez le +33 2 32 29 40 50.

Aide en ligne  
**FAQ.jeulin.fr**



## Direct connection for technical support

A team of experts  
at your disposal  
from Monday to Friday  
(opening hours)

- You're looking for technical information ?
- You wish advice for use ?
- You need an urgent diagnosis ?

We take in charge your request  
immediatly to provide you  
with the right answers regarding  
your activity field : Biology, Physics,  
Chemistry, Technology.

### Free service\*

**+33 2 32 29 40 50\*\***

\* Call cost not included.

\*\* Only for call from foreign countries.



468, rue Jacques-Monod, CS 21900, 27019 Evreux cedex, France

Métropole • Tél : 02 32 29 40 00 - Fax : 02 32 29 43 99 - [www.jeulin.fr](http://www.jeulin.fr) - [support@jeulin.fr](mailto:support@jeulin.fr)

International • Tél : +33 2 32 29 40 23 - Fax : +33 2 32 29 43 24 - [www.jeulin.com](http://www.jeulin.com) - [export@jeulin.fr](mailto:export@jeulin.fr)

SAS au capital de 1 000 000 € - TVA intracommunautaire FR47 344 652 490 - Siren 344 652 490 RCS Evreux