

# Mécanique et Optique

## *Mechanical and Optic*

Réf :  
**323 050 – 323 060**

Français – p 1

**Panneau métallique réinscriptible Optiméca**

English – p 7

***Optimeca rewritable metal board***

Version : 8020

## 1. Description

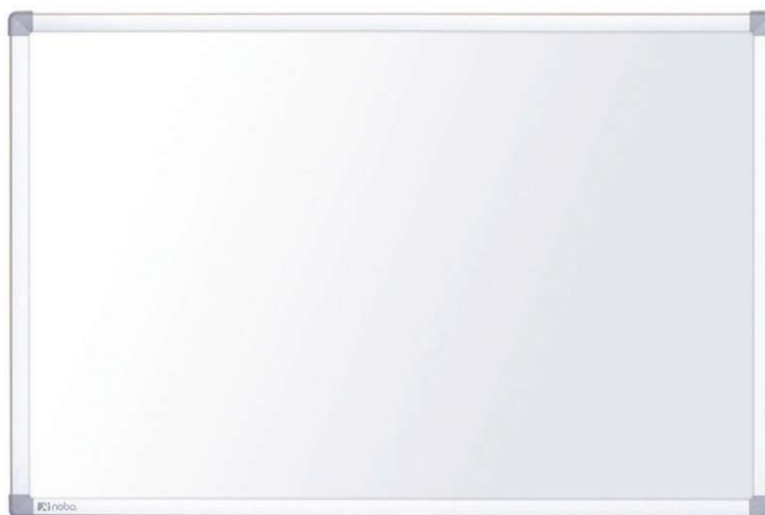
Ce panneau métallique vous permet de réaliser vos expériences de mécanique ou d'optique pouvant nécessiter de fixer des éléments avec une base magnétique. Il peut être positionné horizontalement ou verticalement en fonction de votre besoin.

La surface réinscriptible offre la possibilité d'écrire avec des feutres et d'effacer avec la lingette fournie.

Le tableau est également fourni avec un système de fixation mural et tous ses accessoires pour un usage plus conventionnel.

## 2. Composition

1 tableau métallique réinscriptible 600 x 400 mm ou 900 x 600 mm :



Accessoires fournis (fixations murales, support pour feutres, feutre, lingette microfibre) :





2 noix de serrage Polynux :



2 tiges Modumontage longueur 400 mm :



### 3. Montage

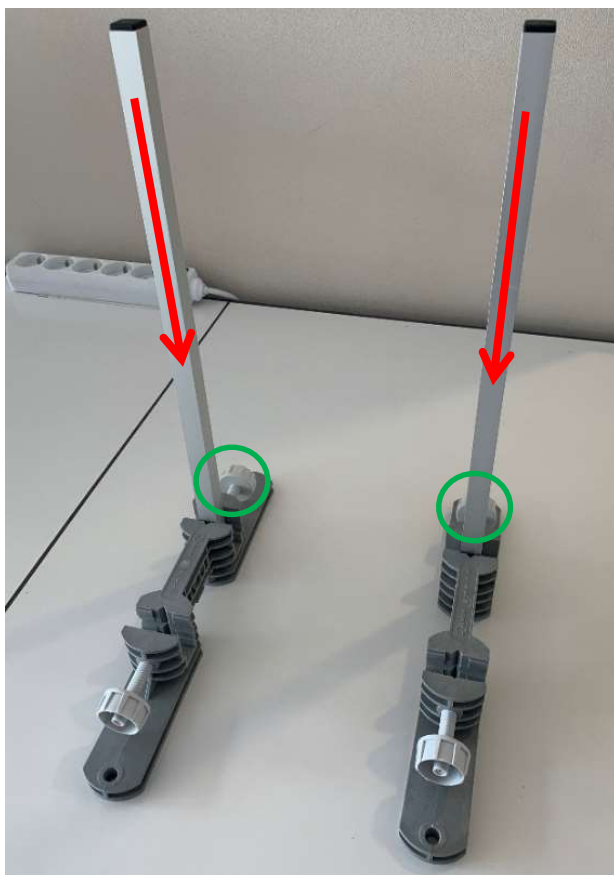
Afin de mettre en œuvre le tableau sur son support, veuillez suivre les étapes de montage suivantes.

NB : le mode opératoire reste valable quelque soit la référence choisie, 323 050 ou 323 060.

**Etape 1** : disposer les 2 pieds Modumontage sur une surface plane



**Etape 2 :** Placer les 2 tiges Modumontage dans les 2 encoches prévues en ayant préalablement dévissé les 2 vis moletées entourées sur le visuel :



**Etape 3 :** Visser les 2 vis moletées sur chaque pied afin de solidariser la tige avec le pied



**Etape 4 :** Positionner les 2 noix Polynux de cette façon sur chaque pied en respectant les sens d'insertion indiqués par les flèches et en prévoyant une hauteur de l'ordre de 15 cm entre la partie haute du pied et la noix



**Etape 5 :** Serrer les 2 vis Modumontage sur chaque tige afin de rendre l'ensemble solidaires





**Etape 6** : Placer le tableau comme ci-dessous



**Etape 7** : Serrer les 2 vis Modumontage face tableau



## 4. Service après-vente

La garantie est de 2 ans.

Pour tous réglages, contacter le **Support Technique** au **0 825 563 563**.

Le matériel doit être retourné dans nos ateliers et pour toutes les réparations ou pièces détachées, veuillez contacter :

**JEULIN – S.A.V.**  
468 rue Jacques Monod  
CS 21900  
27019 EVREUX CEDEX France

**0 825 563 563\***

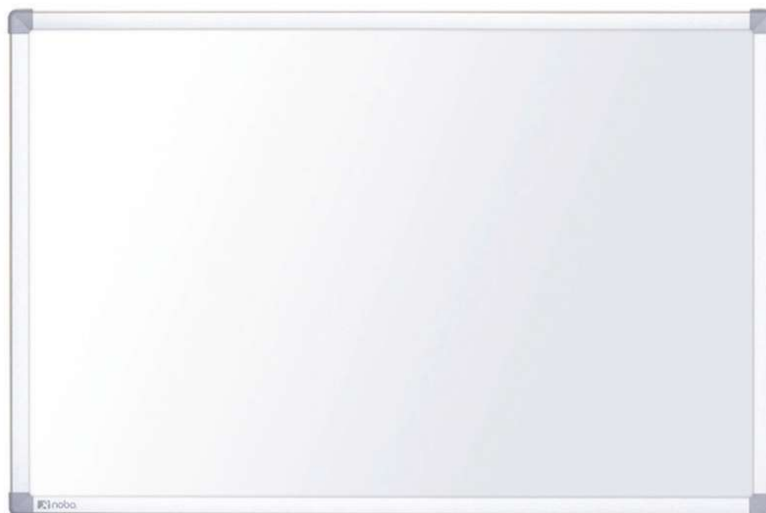
*\* 0,15 € TTC/min. à partir un téléphone fixe*

## 1. Description

This metal panel allows you to carry out your mechanical or optical experiments which may require fixing elements with a magnetic base. It can be positioned horizontally or vertically depending on your need. The rewritable surface offers the possibility of writing with markers and erasing with the supplied wipe. The board is also supplied with a wall mounting system and all its accessories for more conventional use.

## 2. Composition

1 rewritable metal board 600 x 400 mm or 900 x 600 mm :



Accessories supplied (wall brackets, holder for felt-tip pens, felt-tip pen, microfiber cloth):



2 Modumontage feet :







2 Polynux tightening nuts :



2 Modumontage rods length 400 mm :

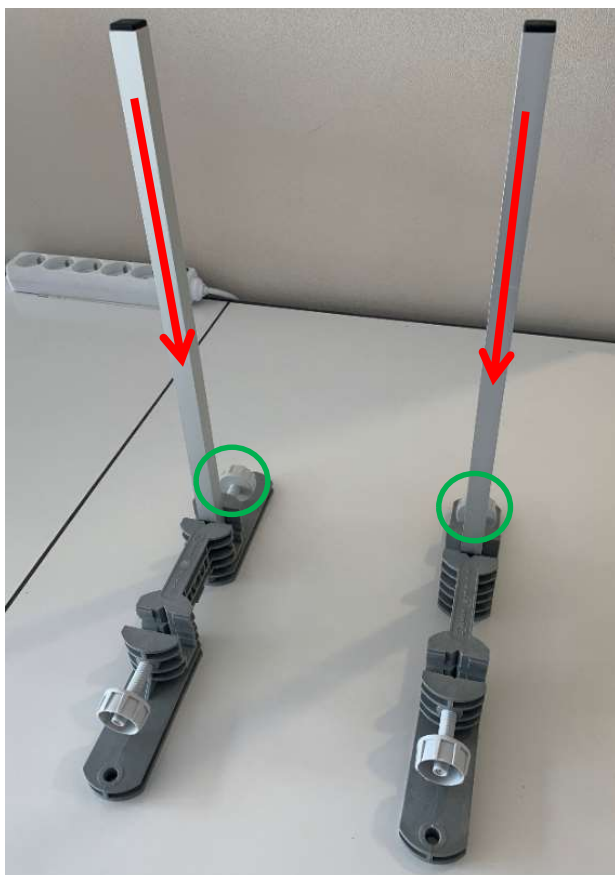


### 3. Mounting

In order to install the table on its support, please follow the following assembly steps:  
**Step 1:** place the 2 Modumontage feet on a flat surface



**Step 2:** Place the 2 Modumontage rods in the 2 notches provided, having previously unscrewed the 2 knurled screws circled on the visual:



**Step 3:** Screw the 2 knurled screws on each foot in order to secure the rod with the foot



**Step 4:** Position the 2 Polynux nuts in this way on each foot respecting the directions of insertion indicated by the arrows and allowing a height of around 15 cm between the upper part of the foot and the nut



**Step 5:** Tighten the 2 Modumontage screws on each rod to make the whole united



**Step 6:** Place the table as below



**Step 7:** Tighten the 2 Modumontage screws on the panel face



## **4. After-sales service**

The device is under a 2-year guarantee, it must be sent back to our workshops.  
For any repairs, adjustments or spare parts please contact:

**JEULIN – TECHNICAL SUPPORT**

468 rue Jacques Monod  
CS 21900  
27019 EVREUX CEDEX FRANCE

**+33 (0)2 32 29 40 50**





## Assistance technique en direct

Une équipe d'experts  
à votre disposition  
du lundi au vendredi  
de 8h30 à 17h30

- Vous recherchez une information technique ?
- Vous souhaitez un conseil d'utilisation ?
- Vous avez besoin d'un diagnostic urgent ?

Nous prenons en charge  
immédiatement votre appel  
pour vous apporter une réponse  
adaptée à votre domaine  
d'expérimentation :  
Sciences de la Vie et de la Terre,  
Physique, Chimie, Technologie.

### Service gratuit\*

**0 825 563 563** choix n°3\*\*

\* Hors coût d'appel. 0,15 € TTC/min à partir d'un poste fixe.

\*\* Numéro valable uniquement pour la France métropolitaine et la Corse. Pour les DOM-TOM et les EFE, composez le +33 2 32 29 40 50.

Aide en ligne  
**FAQ.jeulin.fr**



## Direct connection for technical support

A team of experts  
at your disposal  
from Monday to Friday  
(opening hours)

- You're looking for technical information ?
- You wish advice for use ?
- You need an urgent diagnosis ?

We take in charge your request  
immediatly to provide you  
with the right answers regarding  
your activity field : Biology, Physics,  
Chemistry, Technology.

### Free service\*

**+33 2 32 29 40 50\*\***

\* Call cost not included.

\*\* Only for call from foreign countries.



468, rue Jacques-Monod, CS 21900, 27019 Evreux cedex, France

Métropole • Tél : 02 32 29 40 00 - Fax : 02 32 29 43 99 - [www.jeulin.fr](http://www.jeulin.fr) - [support@jeulin.fr](mailto:support@jeulin.fr)

International • Tél : +33 2 32 29 40 23 - Fax : +33 2 32 29 43 24 - [www.jeulin.com](http://www.jeulin.com) - [export@jeulin.fr](mailto:export@jeulin.fr)

SAS au capital de 1 000 000 € - TVA intracommunautaire FR47 344 652 490 - Siren 344 652 490 RCS Evreux