

# Génétique

Consommables

Réf :  
117 145

Français – p 1

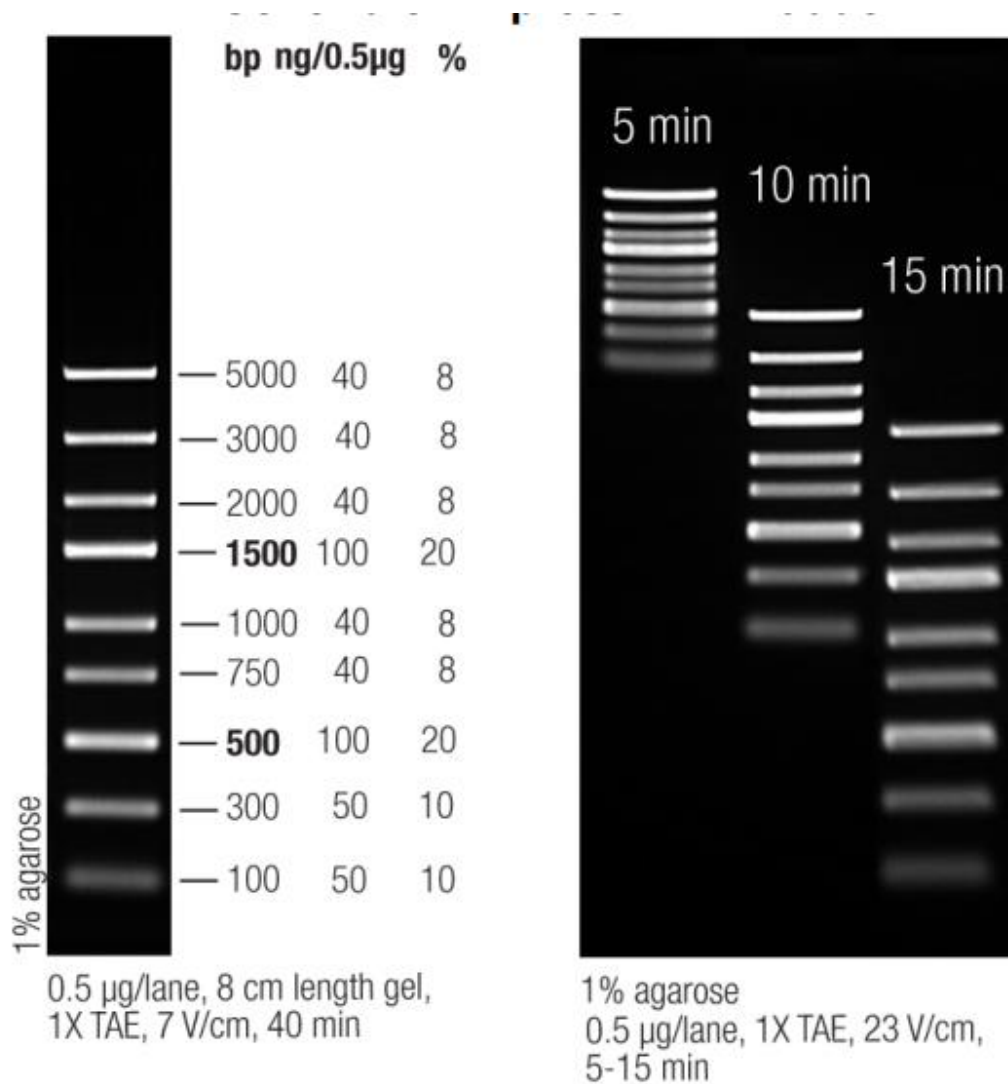
Version : 0001

***Échelle de poids moléculaire  
d'ADN (100µL)***

## 1. Protocole expérimental

Ce marqueur de poids moléculaire est conçu pour une utilisation PCR. Il contient un mélange de neuf fragments d'ADN définis de 100 à 5 000 paires de bases.

Déposer 8 à 10 µl du marqueur de Poids Moléculaire « échelle moléculaire » dans le puit du gel.



## 2. Service après-vente

Pour tous réglages, contacter le **Support Technique** au **09 69 32 02 10** (prix d'un appel local, non surtaxé).

Le matériel doit être retourné dans nos ateliers et pour toutes les réparations ou pièces détachées, veuillez contacter :

**JEULIN – S.A.V.**  
468 rue Jacques Monod  
CS 21900  
27019 EVREUX CEDEX France

**09 69 32 02 10\***

*\* prix d'un appel local, non surtaxé*