

Santé - Hygiène

Réf :
107 451

Français – p 1

Version : 3112

Kit conception d'une crème parfumée

1 Objectif du TP

La conception d'une crème hydratante passe par plusieurs étapes clefs. Le kit a été conçu pour comprendre celles-ci en toute simplicité. Le format aide à la mise en route de l'expérimentation par ces conditionnements individuels distribués aux élèves. Les résultats visuels facilitent la compréhension des différentes réactions résultant du produit final : la crème hydratante.

2 Principe

Cette activité permet à l'élève de découvrir le principe :

- d'une émulsion permettant le mélange d'une phase aqueuse et organique représenté ici par de l'huile végétale et de l'eau.
- d'un gélifiant permettant d'atteindre la texture d'une crème tout en conservant comme ingrédient principale, l'eau.
- d'un colorant permettant l'association d'une couleur à un parfum.

Matériel nécessaire :

- 1 éprouvette de 100 mL
- 1 bécher de forme haute de 100 mL
- 1 barreau aimanté
- 1 agitateur magnétique
- 150 mL d'eau déminéralisée
- huile essentielle de lavande

3 Matériel fourni

Pour 1 manipulation :

- 1 ampoule d'huile végétale
- 1 Eppendorf® d'émulsifiant
- 1 Eppendorf® de gélifiant
- 1 ampoule de colorant bleu

4 Réalisation de la crème

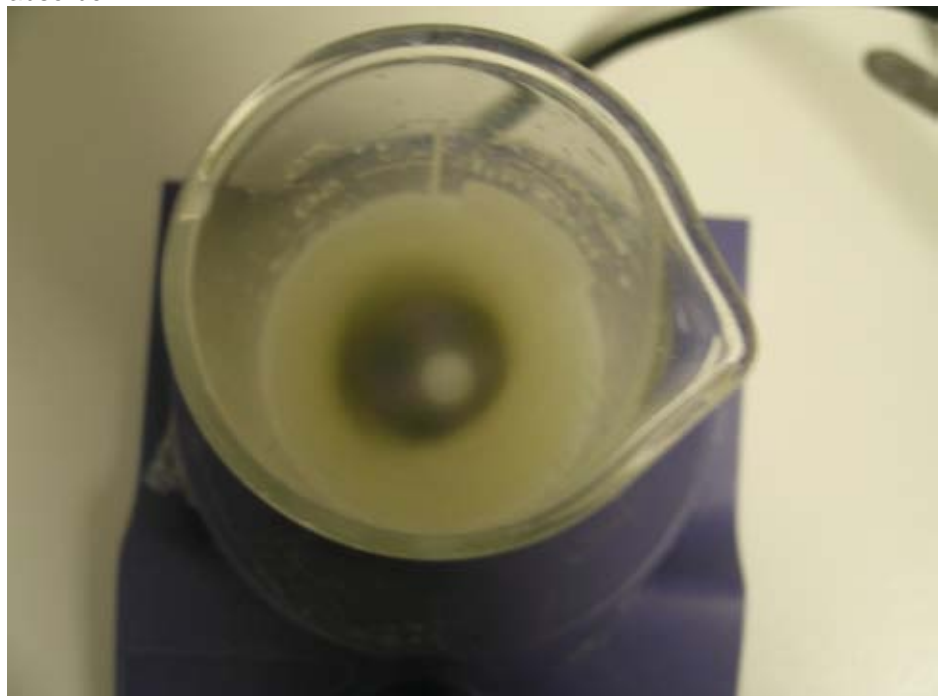
4.1 Etape 1

Afin de constater le résultat d'une émulsion, il est important d'avoir un tube témoin pour la classe contenant une phase aqueuse et une phase organique.



Dissoudre l'émulsifiant dans 15 mL d'eau déminéralisée grâce à l'agitation magnétique. Pour un résultat plus rapide, écraser les morceaux d'émulsifiant sur les parois du bécher formés à cause du caractère hydrophile de celui-ci.

Ajouter alors l'huile végétale et augmenter l'agitation pour former un vortex dans le bécher. L'agitation permettra de faciliter l'émulsion grâce à l'oxygène absorbé.

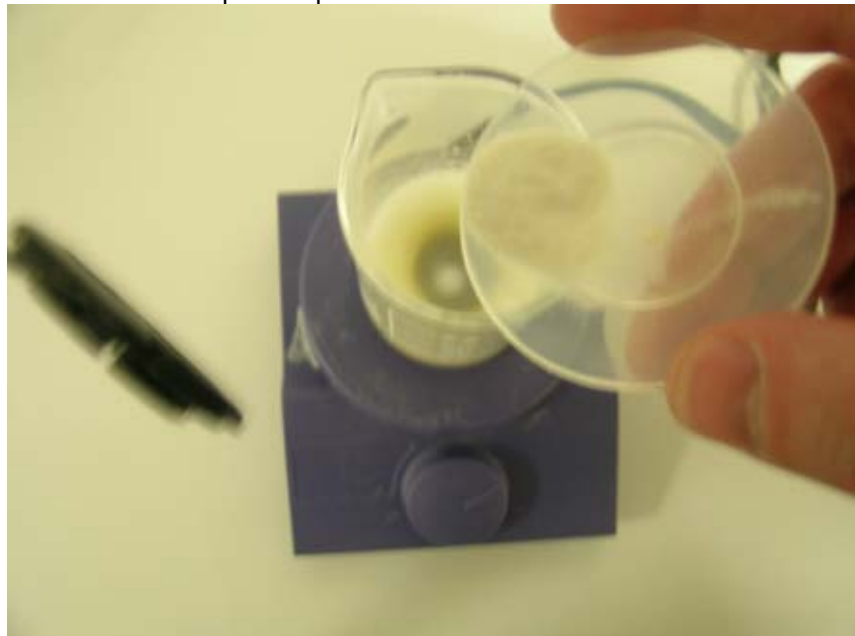


Vérifier l'absence d'une deuxième phase en versant le résultat de l'émulsion dans un tube à essai.



4.2 Etape 2

Le gélifiant a pour objectif de donner la texture attendue de la crème hydratante. Maintenir une agitation vive et ajouter le gélifiant. L'agitation de la solution se fait de plus en plus difficilement.





Les ingrédients, pour former cette crème, ne sont que de nature alimentaire, il est alors possible de tester la texture et la pénétration dans la peau de cette crème avant ajout des huiles ou arôme chimique (risque d'allergie).

4.3 Etape 3

Pour associer une couleur à un parfum, l'Homme est habitué à certains codes. Ici, on se propose de coupler la couleur bleu à l'odeur de la lavande. Le parfum de lavande est additionné à la crème soit par le biais de l'huile essentielle de lavande ou grâce à un arôme chimique.

Pour aller plus loin et synthétiser l'arôme de lavande, vous pouvez utiliser les kits synthèse d'arômes (références 102 190 et 102 164).

5 Service après vente

Pour toute question, veuillez contacter :

JEULIN - SUPPORT TECHNIQUE

468, rue Jacques Monod
CS 21900

27019 EVREUX CEDEX FRANCE

0 825 563 563 *

* 0,15 € TTC/ min à partir d'un poste fixe

Assistance technique en direct

Une équipe d'experts
à votre disposition
du lundi au vendredi
de 8h30 à 17h30

- Vous recherchez une information technique ?
- Vous souhaitez un conseil d'utilisation ?
- Vous avez besoin d'un diagnostic urgent ?

Nous prenons en charge
immédiatement votre appel
pour vous apporter une réponse
adaptée à votre domaine
d'expérimentation :
Sciences de la Vie et de la Terre,
Physique, Chimie, Technologie.

Service gratuit*

0 825 563 563 choix n°3**

* Hors coût d'appel. 0,15 € TTC/min à partir d'un poste fixe.
** Numéro valable uniquement pour la France
métropolitaine et la Corse. Pour les DOM-TOM et les EFE,
composez le +33 2 32 29 40 50.

Aide en ligne
FAQ.jeulin.fr

Direct connection for technical support

A team of experts
at your disposal
from Monday to Friday
(opening hours)

- You're looking for technical information ?
- You wish advice for use ?
- You need an urgent diagnosis ?

We take in charge your request
immediately to provide you
with the right answers regarding
your activity field : Biology, Physics,
Chemistry, Technology.

Free service*

+33 2 32 29 40 50**

* Call cost not included.
** Only for call from foreign countries.



468, rue Jacques-Monod, CS 21900, 27019 Evreux cedex, France
Métropole • Tél : 02 32 29 40 00 - Fax : 02 32 29 43 99 - www.jeulin.fr - support@jeulin.fr
International • Tél : +33 2 32 29 40 23 - Fax : +33 2 32 29 43 24 - www.jeulin.com - export@jeulin.fr
SAS au capital de 1 000 000 € - TVA intracommunautaire FR47 344 652 490 - Siren 344 652 490 RCS Evreux