

## SEFRAM9833 Caméra Thermique de Poche

### Caméra Thermique Haute Résolution Compacte, Haute Performance

La caméra SEFRAM9833 est équipée d'un détecteur haute résolution 256 x 192 (49 152 pixels), d'un objectif optique haute résolution 8 MP et d'un écran tactile LCD 3,5". Il vous aide à localiser les défauts plus rapidement et plus efficacement, et à mesurer les températures avec précision. La large plage de température de -20 °C à 400 °C est idéale pour les inspections de bâtiments, la maintenance des équipements CVC, électriques et mécaniques. La fréquence d'images de 25 Hz permet une utilisation fluide et la fonction Wi-Fi permet à la caméra de partager les images en temps réel. Grâce à son format compact, la caméra rentre dans votre poche, afin qu'elle soit toujours là quand vous en avez besoin.

### Fonctions clés :

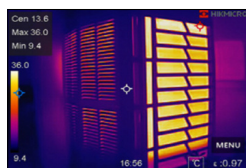
- **Thermographie** : L'appareil mesure la température en temps réel et l'affiche à l'écran
- **Stockage** : L'appareil est équipé d'une carte mémoire 16 Go pour sauvegarder des captures d'écran ou des vidéos
- **Palette de couleurs** : la caméra dispose de 7 palettes de couleur pour mettre en évidence les éléments désirés
- **Fusion** : l'appareil est capable d'afficher l'image thermique et l'image réelle en même temps sur l'écran
- **Vidéo** : La caméra dispose de la fonction enregistrement vidéo jusqu'à 10 heures
- **Format de poche** : Grâce à son design ultra compact, il est possible de la transporter dans une poche sans aucun problème

### Caractéristiques :

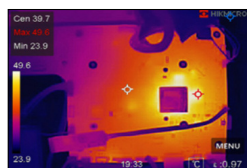
- Résolution thermique : 256 x 192 (49, 152 pixels),
- NETD : < 40 mK
- Plage de mesure de -20°C à 400 °C
- Précision de mesure ( $\pm 2^\circ\text{C}$ ,  $\pm 2\%$ )
- Mode thermique, fusion, PIP, et optique, caméra optique de 8 MP
- Fréquence d'images 25 Hz
- Manuel, automatique, 1-Tap
- Autonomie jusqu'à 4h en continu
- Alarme température haute
- Lampe torche LED
- Zoom numérique de 1.0x à 4.0x en continu
- Mémoire intégrée de 16 Go



### Applications :



INSPECTION DES SYSTEMES  
DE CHAUFFAGE



INSPECTION  
DES CIRCUITS IMPRIMES

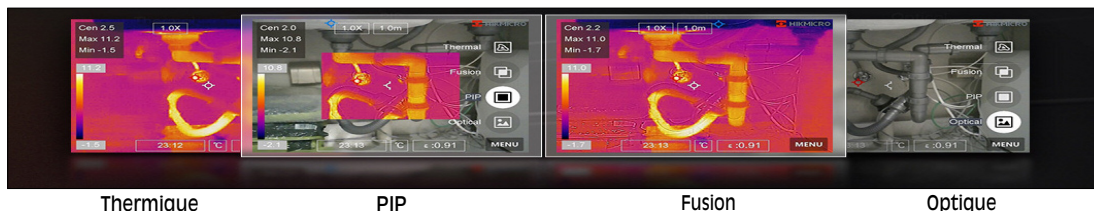


INSPECTION DES CONDUITES  
D'EAU CHAUDE

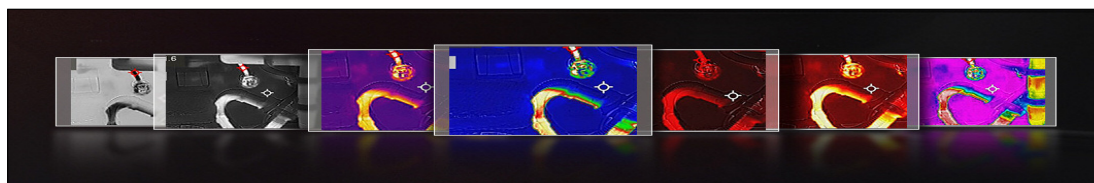


INSPECTION ELECTRIQUES

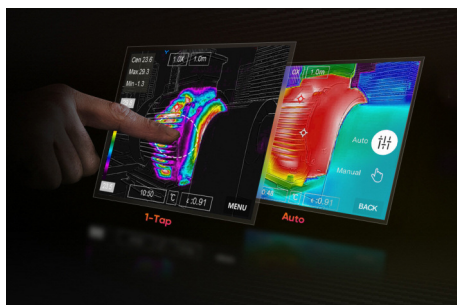
### Modes image :



### 7 palettes de couleurs :



## Caméra Thermique de Poche



### Plusieurs modes de niveaux

La caméra est équipée de 3 modes de niveaux (manuel, automatique, et 1-Tap). Cette fonction vous aide instantanément à améliorer le contraste de l'image pour mettre en évidence les problèmes potentiels.



### Alarme de dépassement de température

Le haut-parleur intégré et le flash permettent de prévenir l'opérateur grâce à des alertes sonores et visuelles en cas de dépassement de températures. La mesure en plein écran, à l'aide de différents préréglages définis par l'utilisateur, permet de vérifier chaque recoin instantanément.



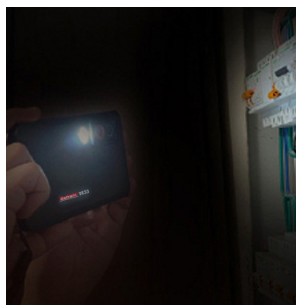
### Format de poche

Grâce à son format smartphone, la caméra 9833 est facile à transporter et à tenir. Elle peut rentrer parfaitement dans votre poche ou votre caisse à outils.



### Un design robuste

La caméra est classée IP54 contre les projections d'eau et de poussières. Avec une protection contre les chutes de 2 mètres, elle convient à un usage industriel.



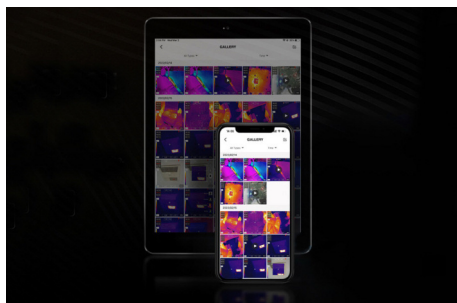
### Lampe torche LED

La lampe torche LED vous permet de travailler en toute sécurité dans des environnements sombres.



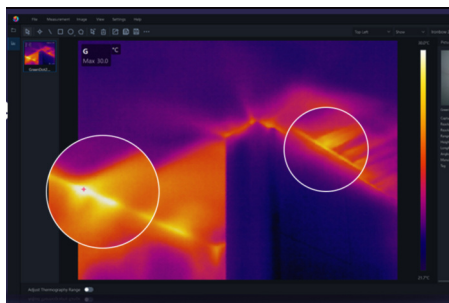
### Enregistrement

La mémoire interne de 16 Go permet l'enregistrement de photos et de vidéos avec la révisualisation directement sur l'appareil.



### Connexion Wi-Fi

Connectez-vous (Wi-Fi ou Hotspot) à l'application Sefram Thermal Viewer pour partager rapidement les photos depuis la caméra à un téléphone mobile ou à une tablette.



### Logiciel PC

Utilisez le logiciel PC Sefram Thermal Analyzer afin de fournir aux clients des rapports professionnels avec des images ciblant les problèmes et les réparations préconisées.

## Caméra Thermique de Poche

Spécifications techniques		SEFRAM9832
Module Thermique	Capteur	Matrice à plan focal à oxyde de vanadium (FPA), non refroidi
	Résolution IR	256 x 162 (49 152 pixels)
	Pas du détecteur	12 $\mu$ m
	Gamme spectrale	8 to 14 $\mu$ m
	NETD	<0,04 °C à 25°C (77°F) température ambiante F#=1.0
	Champ de vision	50.0 °H x 37.2 °V
	Distance focale	3,5 mm
	Fréquence de l'image	25 Hz
	Focus	Fixe
	IFOV (mrad)	3,43 mrad
	Distance minimale de focalisation	30 cm
	Aperture	F 1.1
Module optique	Caméra visuelle intégrée	3264 x 2448 ( 8MP)
	Focus	Fixe
	FOV	64,6°H x 51,5 °V
	Résolution de l'image	Configurable: 2 MP, 5 MP, 8 MP
	Résolution vidéo	640 x 480
Mesures et Analyses	Gamme de température	-20 °C à 400 °C
	Préréglage de mesure	Spot centré, point chaud, point froid, Off
	Précision	Max. ( $\pm$ 2°C, $\pm$ 2%), pour la température ambiante 15°C à 35°C et une température de l'objet supérieure à 0°C
	Facteur de correction de l'émissivité	Variable de 0.01 to 1.0 ou sélectionné grâce à la liste des matériaux
	Compensation de la température réfléchie	Automatique, basée sur les données rentrées sur la température réfléchie
	Correction de transmission	Automatique, basée sur les données rentrées sur la distance et l'humidité
Affichage	Affichage	Résolution 640 x 480 , Ecran tactile 3,5" LCD
	Luminosité de l'écran	Réglage manuel
	Zoom numérique	1.0x à 4x en continu
	Palettes de couleur	7: White hot, Black hot, Rainbow, Ironbow, Red Hot, Fusion, Rain
	Modes d'image	Thermique/Optique/Fusion/PIP
	PIP	Image dans l'image : zone infrarouge redimensionnable et déplaçable sur l'image réelle
	Fusion	Image thermique avec les détails de l'image réelle
	Niveau/Span	Auto/ Manual/ 1-Tap Ecran tactile
Stockage	Span de température minimum (manuel)	2°C
	Mémoire	Carte mémoire de 16 Go intégrée
	Capacité de stockage	Environ 60 000 images
	Format de l'image	Radiométrique.JPEG avec mesures incluses Thermique.THM.JPEG sans mesure incluse
	Note de texte	Max. 200 caractères
	Capacité de stockage vidéo	Approximativement. 10 h
Logiciel	Format de la vidéo	MP4 standard, vidéo non radiométrique
	Logiciel PC	Sefram Thermal Analyzer
	Application mobile	Sefram Thermal viewer App
Système d'alimentation	Recopie de l'écran	UVC
	Alimentation	3.7 VDC / 2 A (via USB), charge rapide
	Puissance consommée	1.92 W
	Type de batterie	Batterie rechargeable Li-ion
	Autonomie	4h en continu
	Temps de charge	1.5h à 94%, et 2.5h pour une charge à 100%
	Système de charge	Charge rapide
Général	Fonctionnement AC	Alimentation AC avec l'adaptateur secteur (100 VAC à 240 VAC, 50/60 Hz)
	Langues disponible	Anglais, Allemand, Français, Espagnol, Portugais, Italien, Slovaque, Tchèque, Polonais, Hongrois, Roumain, Hongrois, Hollandais, Danois, Norvégien, Suédois, Russe, Turque, Japonais, Coréen, Chinois

## Caméra Thermique de Poche

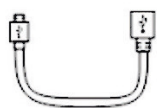
## Spécifications techniques

## SEFRAM9832

Général

Température de fonctionnement	-10°C à 50°C
Température de stockage	-20°C à 60°C
Wi-Fi	802.11 b/g/n (2.4 GHz)
Bluetooth	Bluetooth 4.2
Interface USB	USB 2.0, Type-C
Lampe torche	Oui
Microphone	Oui
Buzzer	Oui, audible lorsque le seuil d'alarme est dépassé
Sacoche de transprt	Oui
Test de chute	2 m
Indice de protection	IP54
Garantie	3 ans
Sécurité	IEC 61010-1 : Overvoltage Category II, Pollution Degree 2
Compatibilité Electromagnétique	EN55032:2015 + A11:2020 EN50130-4: 2011+ A1:2014 EN61000-3-3:2013
RoHS	Oui
Vibration	0.03 g2/Hz (3.8g), 2.5g IEC 60068-2-6
Choc	25g, IEC 68-2-29
Humidité Relative	< 95 % non-condensé
Dimensions	138.5 mm x 85.2 mm x 23.6 mm
Masse	Approx. 218 g
Montage trépied	1/4"-20 UNC

Livré avec :

Manuel  
d'utilisation (x1)Adaptateurs  
secteur (x1)

Câble USB (x1)

Sacoche de  
transport (x1)

Dragonne (x1)

Certificat  
d'étalonnage (x1)

Partenaire Distributeur

Sefram

32, rue Edouard Martel - BP55- 42009 - St Etienne - cedex 2  
 Tél. +33 (0) 4.77.59.01.01 / Fax. +33 (0) 4.77.57.23.23  
 Web : [www.sefram.com](http://www.sefram.com) - e-mail : [sales@sefram.com](mailto:sales@sefram.com)



Suivez-nous :

Visitez notre site : [www.sefram.com](http://www.sefram.com)

Spécifications susceptible d'être modifiées sans préavis - FT SEFRAM9833 F00