



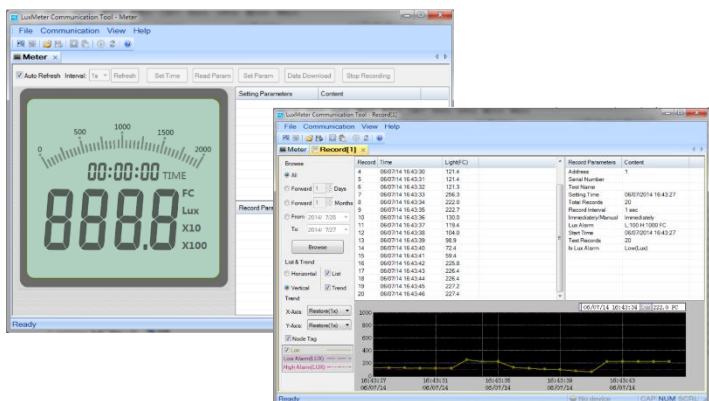
PiLux réf 211069

## Luxmètre enregistreur

Le Luxmètre Pilux vous permet facilement d'effectuer vos mesures ponctuelles d'éclairement mais également des enregistrements sur des longues durées exploitables sur PC.

### Caractéristiques

- Gamme de 0 à 200 000 Lux ou 20 000 Fc
- Affichage rétro-éclairé avec bargraph pour les variations rapides
- Cellule de mesure déportée
- Mémorisation de la valeur minimale, maximale et moyenne
- Sortie analogique AC et DC
- Connexion par USB à un PC pour enregistrement jusqu'à 21 000 valeurs



Logiciel d'acquisition librement téléchargeable

[https://www.mediascience.fr/Telechargement\\_Public/Jeulin/Logiciels/211069/Luxmetre-211069.zip](https://www.mediascience.fr/Telechargement_Public/Jeulin/Logiciels/211069/Luxmetre-211069.zip)

### Spécifications

|                                   |  |
|-----------------------------------|--|
| Calibre                           | De 0 à 200 000 Lux ou 20 000 Fc avec changement de gamme automatique   |
| Précision                         | +/-4%  |
| Résolution                        | 1 Lux ou 0,1 Fc  |
| Vitesse de mesure                 | 0,5s / mesure  |
| Affichage                         | Rétro-éclairé 2000 points avec bargraph 40 segments  |
| Sortie analogique AC              | 4Vrms pleine échelle, impédance 600 Ohms   |
| Sortie analogique DC              | 0.033xL/20000  |
| Fonctions                         | Min, Max, Moy, et HOLD   |
| Fixations pour trépied            | Sur l'appareil et sur la sonde   |
| <b>Caractéristiques générales</b> |  |
| Température d'utilisation         | 0°C à 50°C (HR<90%)  |
| Température de stockage           | -10°C à 60°C (HR<75%)  |
| Dimensions /Masse                 | 240x65x35mm/280g – Sonde déportée: 110x60x30mm avec câble de 1m  |
| Alimentation                      | 4 piles AA 1,5V - Extinction automatique après 10 minutes d'inactivité   |
| Certification                     | CE, CIE, RoHS  |
| Etat de livraison                 | Livré en mallette avec piles, sonde munie de cache amovible, câble USB et cordon pour sortie analogique, mode d'emploi en anglaise, mode d'emploi en français librement téléchargeable sur Jeulin.fr |

[www.jeulin.com](http://www.jeulin.com)

N'HÉSITEZ PAS À CONTACTER NOTRE RÉSEAU COMMERCIAL  
POUR PLUS D'INFORMATIONS OU CONSEILS

N°Cristal 09 69 32 02 10

APPEL NON SURTAXE