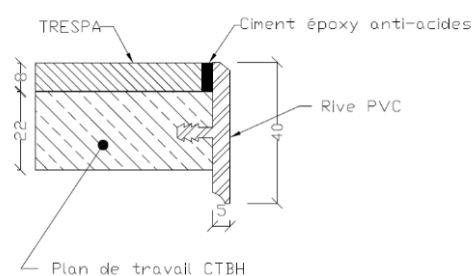


# 790972 PAILLASSE en C Revêtement TRESPA 120x60x90cm



## Plateau

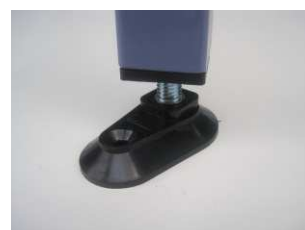
- Plateau mélaminé 22 mm CTBH
- Bande de rive antichoc PVC blanche extrudé 5mm
- Dalles de Trespa (Résine phénolique) épaisseur 8mm
- Joints époxy antiacides



*Détail en coupe du plateau*

## Structure

- Piétement en C, section de tube 60x40x2mm
- Ceinture avant et coté en panneau aggloméré 19mm
- Peinture époxy RAL 9003
- 4 vérins de mise à niveau



*Vérin de mise à niveau*