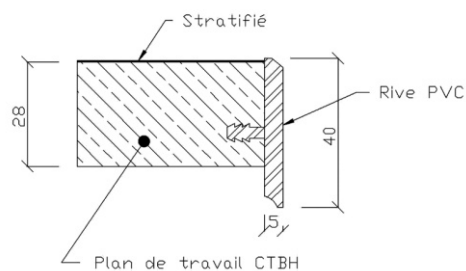


790951 PAILLASSE en C Revêtement STRATIFIE 120x60x90cm



Plateau

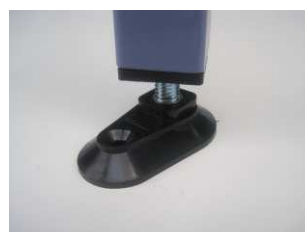
- Plateau stratifié 30 mm CTBH
- Bande de rive antichoc PVC extrudé blanche 5mm



Détail en coupe du plateau

Structure

- Piétement en C, section de tube 60x40x2mm
- Ceinture avant et coté en panneau aggloméré 19mm
- Peinture époxy RAL 9003
- 4 vérins de mise à niveau



Vérin de mise à niveau