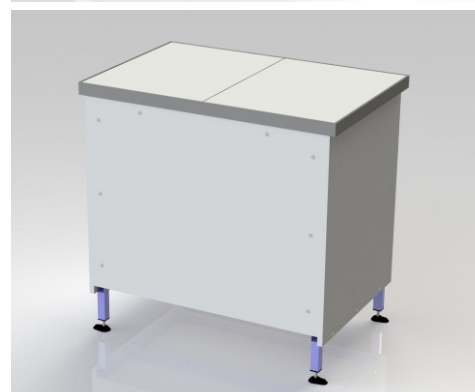
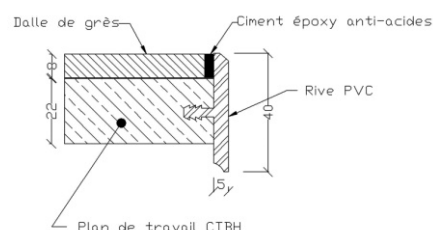


# 790131 PLACARD BAS EN GRÈS 910X600 SANS CUVE



## Plateau

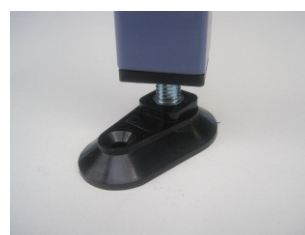
- Plateau mélaminé 22 mm CTBH
- Bande de rive antichoc PVC extrudé
- Dalle de grès émaillé Keraïon de type Buchtall épaisseur 8mm
- Joints ciment époxy antiacides



*Détail en coupe du plateau*

## Caisson

- Placard de rangement constitué de panneaux agglomérés 19mm mélaminé 2 faces couleur blanc
- Montage tourillonné
- Portes coulissantes par glissières sur l'avant
- Etagère réglable
- Poignées cuvettes en PVC blanc
- 4 vérins de mise à niveau



*Vérin de mise à niveau*