

# LCR-ST1

réf. 298305

## Pince de tests composants

**La LCR-ST1 identifie les composants deux broches et vérifie leurs caractéristiques qu'il soient montés ou non sur circuit imprimé.**

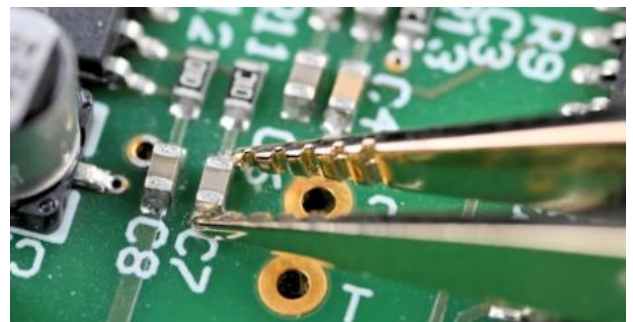
### Caractéristiques

- Identification et test du composant
- Reconnaissance automatique des résistances, capacités, inductances et diodes
- Trois fréquences de tests : 100 Hz, 1 kHz et 10 kHz
- Mesure la valeur de D, Z, Q, R et ESR
- 2 types de tensions 0,3 ou 0,6V
- Test de continuité
- Sauvegardes des tests et transfert des données via USB
- Fonction d'étalonnage intégrée
- Fonctionnement sur batterie rechargeable 250mAh par USB

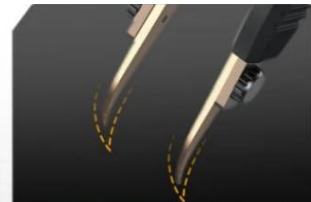
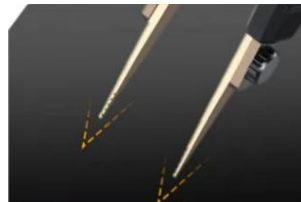
Affichage selon le composant  
D : facteur de dissipation  
Z : Impédance totale  
Q : facteur de qualité  
X : Réactance  
ESR : Résistance série effective



Tests avant ou après  
soudage sur circuit imprimé



Embouts  
démontables,  
testeur livré avec  
pointes droites ou  
crochet



## Tableau des précisions

Composants	Gamme	100 Hz	1 kHz	10 kHz
Capacité	1mF-22mF	5% ± 3	5% ± 3	/
	1uF-1mF	2% ± 3	2% ± 3	2% ± 3
	1nF-1uF	2% ± 3	0.5% ± 3	0.5% ± 3
	1pF-1nF	/	2% ± 3	2% ± 3
Inductance	1H-10H	5% ± 3	5% ± 3	/
	1mH-1H	2% ± 3	2% ± 3	2% ± 3
	10uH-1mH	2% ± 3	0.5% ± 3	0.5% ± 3
	1uH-10uH	/	/	2% ± 3
Résistance	1MΩ-10MΩ	5% ± 3	5% ± 3	/
	1kΩ-1MΩ	1% ± 3	0.5% ± 3	1% ± 3
	1Ω-1kΩ	1% ± 3	0.5% ± 3	0.5% ± 3
	10mΩ-1Ω	2% ± 3	2% ± 3	2% ± 3

## Caractéristiques générales

Affichage	Écran couleur 1,14"
Mode affichage	LCD Couleur
Dimensions / Masse	28x19x150mm / 41g
Alimentation	Batterie lithium 3,7V 250mAh
Chargeur	USB Type-C, 5 V/1 A
Sécurité	CE
Garantie	12 mois

Etat de livraison :

- 1 : LCR-ST1
- 2 : Pointes crochet
- 3 : Support magnétique
- 4 : Câble USB
- 5 : Mode d'emploi (\*)
- 6 : Emballage
- 7 : Sacoche de rangement



(\*) Mode d'emploi livré anglais / chinois. Disponible en français sur Jeulin.fr

Accessoire en option : Adaptateur secteur USB-A / USB-C 5V 3 A. Référence 806167



Les spécifications peuvent être modifiées sans préavis selon les évolutions technologiques.



468, rue Jacques-Monod, CS 21900, 27019 Evreux cedex, France  
Métropole • Tél. 02 32 29 40 00 - Fax 02 32 29 43 99  
International • Tél. +33 (0)2 32 29 40 23 - Fax +33 (0)2 32 29 43 24  
www.jeulin.com • contact@jeulin.com • export@jeulin.com  
SAS au capital de 1000 000 € • TVA intracommunautaire FR47 344 652 490 • Siren 344 652 490 RCS Evreux