

TOUCH PRO

AUTOCLAVE 23 LITRES



L'hygiène avec **Crispin Medical Plus** depuis



1947

Après plus de **75 ans** d'existence et d'expérience, **CRISPIN MEDICAL PLUS** poursuit sa mission de fabrication, de commercialisation et de développement d'articles destinés au médical.

Tout au long de ces années, nous sommes restés fidèles à notre seul objectif : des produits de qualité, innovants, diversifiés, avec des services clés en main, dont la livraison, l'installation, la maintenance, la formation et la garantie pour permettre à nos clients de travailler dans de bonnes conditions.

L'ensemble de l'équipe **CRISPIN MEDICAL PLUS** est particulièrement fier de vous proposer cette brochure spécialement conçue pour mieux répondre à vos attentes sur la stérilisation.

En fonction de vos recherches et de vos demandes, n'hésitez pas à prendre contact avec le technico-commercial de votre secteur ou téléphonez directement au siège au 02 41 58 81 45. Vous pouvez aussi nous contacter via notre formulaire de contact sur notre site internet.

Toute l'équipe de **CRISPIN MEDICAL PLUS** vous remercie de votre confiance et de votre fidélité.

Perfect your clinic !



TOUCH PRO SOMMAIRE

Nettoyage & désinfection

4

Thermo-désinfecteur

4

Bac à ultrasons

4

Conditionnement

5

Thermosoudeuse

5

Sachets et rouleaux de stérilisation

5

Stérilisation

6

Autoclave

6

Tests

6

Traçabilité

7

Traitement de l'eau

7

Touch pro

8

Description

8

Spécifications :

9

1. Ecran tactile

9

2. Documentation

9

3. Réservoir

9

4. Double condenseur

9

5. Disjoncteur

10

6. Cuve soudée

10

7. Filtre à air

10

8. Soupape de sécurité

10

Spécification techniques

11

Starter kit

14

Accessoires

15

Chaine d'asepsie

16

Chaine d'asepsie

16

Services Plus Support

18

Services plus support

18

Nettoyage & désinfection

Thermo-désinfecteur

Le processus de désinfection vise à éliminer la saleté des instruments. Après les étapes de collecte et de décontamination, le processus de lavage, de désinfection commence : il peut être réalisé à la main ou mécaniquement au moyen de thermo-désinfecteur ou de bac à ultrasons. Le processus de désinfection thermique nettoie les instruments grâce à la chaleur ce qui permet d'éviter de les laver et les sécher à la main.



WASH PRO

Bac à ultrasons

Le bac à ultrasons est conçu pour le nettoyage des instruments médicaux, dentaires, vétérinaires, podologie, gynécologie ou autres domaines médicaux.



SONIC-3L



SONIC-6L



SONIC-7,5L



SONIC PRO-6L



SONIC PRO-13L



SONIC PRO-28L

Conditionnement

Thermosoudeuse

La phase du conditionnement suit la phase de nettoyage.
La thermosoudeuse est conçue pour le conditionnement, l'emballage des instruments médicaux, dentaires, de podologie, de gynécologie ou autres domaines médicaux avant de passer à la phase de stérilisation.



SEAL PRO



SEAL PRO +

Sachets et rouleaux de stérilisation

Les sachets et rouleaux de stérilisation sont conçus pour le conditionnement et une meilleure traçabilité des instruments médicaux, dentaires, de podologie, de gynécologie ou autres domaines médicaux.



STERBAGS



STERROLLS

Stérilisation

Autoclave

Le processus de stérilisation, qui suit les phases de nettoyage, lavage et conditionnement, consiste à stériliser les instruments de votre cabinet, c'est-à-dire de rendre neutres de toutes bactéries environnementales vos instruments. Cette phase de la chaîne d'asepsie consiste à utiliser un autoclave.



TOUCH PRO



TOUCH PRO +

Tests

Le processus de test, qui suit la phase de stérilisation, consiste à tester la stérilité de vos instruments à l'aide de tests qui s'inséreront dans l'autoclave lors des cycles de tests.



TEST HÉLIX



TEST BOWIE & DICK



TEST PRION

Stérilisation

Archivage et traçabilité

Le processus de traçabilité, qui suit la phase de stérilisation et de test, consiste à garder une validité de stérilité de vos instruments. Cette phase consiste à utiliser une imprimante à étiquette afin de coller sur le sachet de vos instruments la date du jour de la stérilisation et la date de fin de la stérilité de vos instruments.



PRINTER PRO



ÉTIQUETEUSE

Traitement de l'eau

Tous les autoclaves doivent utiliser de l'eau déminéralisée afin d'assurer leur bon fonctionnement de celui-ci. Une solution efficace pour traiter l'eau. Une eau déminéralisée assure une performance optimale et prolonge la durée de vie des autoclaves.



AQUA PRO



AQUA PRO +

TOUCH PRO

AUTOCLAVE 23 LITRES



Une référence incontestée en matière d'asepsie.
Une multitude d'équipements qui satisferont sans
aucun doute les plus exigeants d'entre vous.

DISPOSITIF MÉDICAL CLASSE 2B
DESTINÉ À LA STÉRILISATION D'INSTRUMENTS NON EMBALLÉS,
EMBALLÉS CREUX ET SOLIDES
NORME EN 13060



CE 0123



« COMBLANT LE FOSSÉ ENTRE L'ABORDABILITÉ, LA **FIABILITÉ** ET **L'ESTHÉTIQUE**.
CETTE CONCEPTION PRIMÉE ATTIRERA SÛREMENT VOTRE ATTENTION AVEC UNE
INTERFACE TACTILE COMPLÈTE.
AUTOCLAVER AVEC **CONFIANCE, SÉCURITÉ ET RAPIDITÉ** »

1. ÉCRAN TACTILE

INTERFACE INTUITIVE

1. L'écran tactile facilite l'utilisation qui combine les fonctionnalités d'affichage sur la porte en verre.
2. Interface d'opération conviviale avec design élégant.



2. DOCUMENTATION

LE NOUVEAU STÉRILISATEUR TOUCH PRO

1. Une clé USB de 8 Go (option) enregistre automatiquement les rapports des cycles pendant toute la durée de vie du Touch Pro.
2. Micro-imprimante thermique (en option). Imprime les données à la fin du cycle.

3. RÉSERVOIR

GRANDE CAPACITÉ

1. Réservoir accessible, facile à nettoyer.
2. Le capteur de qualité de l'eau intégré surveille la qualité de l'eau, réduit le taux de défaillance et prolonge la durée de vie de l'autoclave.



4. DOUBLE CONDENSEUR

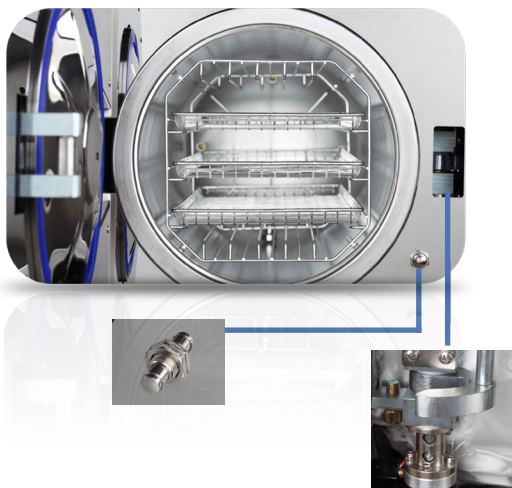
REFROIDISSEMENT PLUS RAPIDE

Prolonge la durée de vie de l'autoclave.

5. DISJONCTEUR

SÉCURITÉ DE L'ALIMENTATION

Coupe l'alimentation externe à la suite d'un dysfonctionnement de l'appareil pour prévenir de tout incident.



6. CUVE SOUDÉE

SYSTÈME À DOUBLE VERROUILLAGE

1. Comme le support de plateau peut tourner à 90 °; 5 plateaux peuvent être utilisés pour placer les instruments ...
2. Le générateur de vapeur est externe à la chambre de stérilisation.
3. Le système motorisé de double verrouillage rend l'autoclave plus sûr et prévient les risques potentiels pour la sécurité.

7. FILTRE À AIR

Filtre les impuretés en suspension de l'air pur. Évitez la contamination dans la chambre.

8. SOUPE DE SÉCURITÉ

REFROIDISSEMENT PLUS RAPIDE

Libère la surcharge de pression et rétablit la pression de la chambre lorsque la chambre est en surpression.

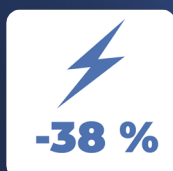


SPÉCIFICATIONS TECHNIQUES

TOUCH PRO 23 LITRES

Avec son esthétisme, sa robustesse et son design, le TOUCH PRO atteint de nouveaux sommets. La technologie est mise au service des professionnels, grâce au tout nouveau système touch screen.

Un nouveau système pour garantir la qualité de stérilisation à tout moment, de l'installation à la maintenance. Le must des autoclaves CRISPIN MEDICAL est puissant, il assure un séchage optimal tout en restant économique. Le TOUCH PRO propose de sauvegarder l'historique des cycles grâce à son port USB et d'un port pour une connexion à une imprimante PRINTER PRO pour une traçabilité qui vise à améliorer et simplifier la production de stérilisation et sa gestion.



ÉCONOMISE 38 % D'ÉLECTRICITÉ



EFFICACITÉ DU CHAUFFAGE



TEMPS DE STÉRILISATION COURT



TEMPÉRATURE CONSTANTE

SPÉCIFICATIONS TECHNIQUES

TOUCH PRO 23 LITRES

Modèle	TOUCH PRO
Référence	MADE1068

1. Taille globale (P x L x H)	650 x 505 x 535 mm
2. Taille de la chambre (P x H)	249 x 450 mm

3. Capacité de la chambre (L)	23L
4. Classification du produit	B

5. Tension nominale	230V - 50 / 60 Hz
6. Puissance d'entrée (VA)	1800 VA

7. Pression de conception (MPa)	-0,1 / 0,3 MPa
8. Température de conception (°C)	140°C

9. Précision d'affichage de la température (°C)	0,1 °C
10. Précision d'affichage de la pression (KPa)	1 Kpa

11. Paramètre de fusible	F 12 AL 250 V / F 20 AL 250 V
12. Capacité du réservoir d'eau (L)	4,5L

13. Consommation d'eau par cycle (ml)	600 ml
14. Température ambiante (°C)	+ 5 °C - 40° C

15. Plage d'humidité relative	≤ 85%
16. Poids net (Kg)	47,4 Kg

CHARGE MAXIMALE POUR UN CYCLE :

Charge maxi pour instrument : 5,5 Kg

Charge maxi pour les tissus : 2,5 Kg

Charge maxi du paquet unique: 1,8 Kg

SPÉCIFICATIONS TECHNIQUES

TOUCH PRO 23 LITRES

Cycle de stérilisation	Température de stérilisation	Pression de stérilisation	Temps de stérilisation	Temps de séchage	Temps de cycle	Type de charge ou utilisation
Standard (Type B)	134°C	210	4	10	35 minutes	Charges poreuses instruments emballés en sachet, solides ou creux.
Cycle universel (Type B)	134°C	210	6	15	45 minutes	Charges poreuses instruments emballés en sachet, solides ou creux.
Sensible (Type B)	121°C	110	16	10	45 minutes	Instruments non résistance aux hautes températures (134°C), articles solides ou creux sans emballage
Sensible (Type B)	121°C	110	20	15	60 minutes	Instruments non résistance aux hautes températures (134°C), articles solides ou creux sans emballage
Cycle Prion 18 minutes (Type B)	134°C	210	18	15	60 minutes	Charges poreuses instruments emballés en sachet, solides ou creux.
Test Bowie & Dick Helix	134°C	210	3,5	X	30 minutes	Test de l'effet de pénétration de vapeur, effet de libération d'air froid
Cycle de Test de fuite de vide	X	X	X	X	20 minutes	Test de fuite

Tous les paramètres de cycles sont testés sous la charge standard. Si la charge est modifiée par l'utilisateur (plus de charges que la charge standard), elle doit être vérifiée par le fabricant.

Remarque: tous les cycles ont été effectués avec une charge de 2,5 kg. Le temps de cycle changera en fonction du type de charge, de la quantité et du poids.

TOUCH PRO

STARTER KIT



Tuyau de vidange
(2 mètres)

réf: TP23000



2x Fusibles 12 A

réf: TP23001



Réservoir d'eau et
support externe

réf: TP23002
réf: TP23003



Rack à plateau

réf: 750274



3 x Plateau en acier
pour 23 litres

réf: 750354



Porte-plateau

réf: TP23004

TOUCH PRO

ACCESSOIRES



Tuyau de vidange
(2 mètres)
réf: TP23000



2x Fusibles 12 A
réf: TP23001



Réservoir d'eau et
support externe
réf: TP23002
réf: TP23003



Rack à plateau
Conçu pour 5 plateaux
réf: 750274



3 x Plateau en acier
pour 23 litres
190 x 425 x 25 mm (l x p x h)
réf: 750354



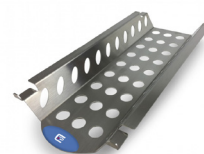
Porte-plateau
réf: TP23004



Clé USB
ré: TP23005



Gant de protection
en plastique
réf: TP23008



Plateau d'implant
pour 23 litres
réf: 579026



Imprimante
réf: 740219

POUR LE STOCKAGE :



Plateau en aluminium vert,
bleu, rouge, doré, argenté :
183 x 284 x 17 mm ou 140 x 183 x 17 mm
fond et couvercle / plein ou perforé / porte-instruments
réf: TP23011 or TP23012



Plateau en acier argenté
187 x 288 x 29 mm ou 145 x 187 x 25 mm
fond et couvercle / plein ou perforé / porte-instruments
réf: TP23013 or v TP23014

CHAÎNE D'ASEPSIE

SELON CRISPIN MEDICAL PLUS

1. PRÉ-DÉSINFECTION & RINÇAGE

Le processus de pré-désinfection est le premier traitement à effectuer sur le matériel et les objets souillés dans le but de diminuer la population de micro-organismes et de faciliter le nettoyage ultérieur. Le terme « décontamination » est improprement utilisé et doit être réservé à des opérations visant à diminuer un risque de contamination radioactive ou chimique.

- Désinfectants
- Lingettes
- Bacs de trempages



2. NETTOYAGE & DÉSINFECTION

Le processus de désinfection vise à éliminer la saleté des instruments. Après les étapes de collecte et de décontamination, le processus de lavage, de désinfection commence : il peut être réalisé à la main ou mécaniquement au moyen de thermo-désinfecteur ou de bac à ultrasons. Le processus de désinfection thermique nettoie les instruments grâce à la chaleur ce qui permet d'éviter de les laver et les sécher à la main.

- Thermo-désinfecteur
- Bac à ultrasons



3. CONTRÔLE

Le processus de contrôle permet de contrôler vos instruments nettoyés et désinfectés.

- Lampe
(Eclaire 4500°K)



4. LUBRIFICATION

Le processus de lubrification est un ensemble de techniques permettant de réduire le frottement, l'usure entre deux éléments en contact et en mouvement l'un par rapport à l'autre. Elle permet souvent d'évacuer une partie de l'énergie thermique engendrée par ce frottement, ainsi que d'éviter la corrosion de vos instruments.

- Lubrificateur

consommation d'air : 60L /min
sources de puissances : 0.3 - 0.6 mpa



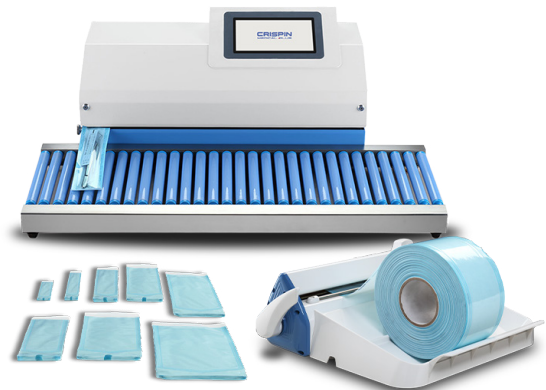
CHAINE D'ASEPSIE

SELON CRISPIN MEDICAL PLUS

5. CONDITIONNEMENT

Le processus de conditionnement suit les phases de nettoyage, de lubrification et de contrôle. La thermosoudeuse est conçue pour le conditionnement, l'emballage des instruments médicaux à l'aide de sachets de stérilisation, avant de passer à la phase de stérilisation.

- *Sachets de stérilisation*
- *Thermosoudeuses*



6. STÉRILISATION

Le processus de stérilisation, qui suit les phases de nettoyage, lavage et conditionnement consiste à stériliser les instruments de votre cabinet, c'est-à-dire de rendre neutres de toutes bactéries environnementales vos instruments. Cette phase de la chaîne d'asepsie consiste à utiliser un autoclave. Le test qui suit la phase de stérilisation à l'aide d'un autoclave consiste à tester la stérilité de vos instruments à l'aide de tests qui s'inséreront dans l'autoclave lors des cycles de tests. La traçabilité qui suit la phase de stérilisation et de test consiste à garder une validité de stérilité de vos instruments. Cette étape consiste à utiliser une imprimante à étiquette afin de coller sur les sachets de vos instruments la date du jour de la stérilisation et la date de fin de la stérilité de vos instruments. Tous les autoclaves doivent utiliser de l'eau déminéralisée afin d'assurer leur bon fonctionnement. Le déminéralisateur et l'osmoseur sont une solution efficace pour traiter l'eau. Une eau déminéralisée assure une performance optimale et prolonge la durée de vie des autoclaves.

- *Autoclave*
- *Déminéralisateur & osmoseur*
- *Imprimante*
- *Tests*



7. STOCKAGE

La phase de stockage permet de stocker et ranger vos instruments stérilisés avant toute utilisation. Cette phase de stockage permet de garder vos instruments stériles jusqu'à l'utilisation. Pour cette phase, vous utiliserez des plateaux en aluminium.

- *Plateaux en aluminium*

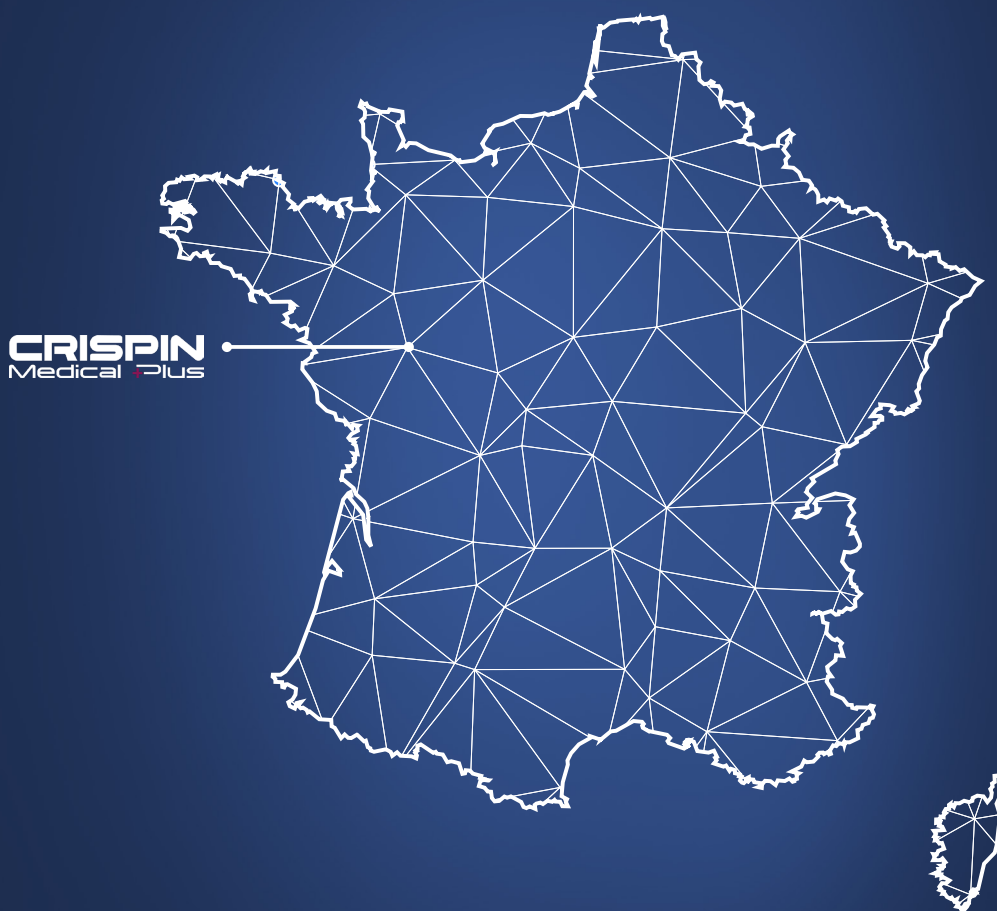


SERVICES PLUS SUPPORT

ACCOMPAGNEMENT TOTAL

Notre service technique est disponible du **lundi au vendredi**
de **9h00 à 18h**

*UN OUBLI ? UNE QUESTION ?
NOTRE HOT-LINE EST LÀ POUR VOUS RENSEIGNER ET
CONSEILLER À CHAQUE INSTANT*



MISE EN SERVICE & FORMATION SUR SITE DANS TOUTE LA FRANCE

Nos technico-commerciaux ont pour mission de veiller à la bonne exécution et à la conformité de l'installation. Ils assurent la formation du personnel sur les différents aspects de la stérilisation : Choix des programmes, types de charges, disposition de charges mixtes, emballages...



CE 0123





CLIENT EXPORT

CRISPIN MEDICAL PLUS

ZI La Bergerie, 2 rue Edouard Branly, 49280 La Séguinière, France

Téléphone : +33 02 41 58 81 45

Courriel: info@crispin-medical-plus.com

Site Web: <https://www.crispin-medical-plus.com>

CLIENT FRANCE

CRISPIN MEDICAL PLUS

ZI La Bergerie, 2 rue Edouard Branly, 49280 La Séguinière, France

Téléphone : +33 02 41 58 81 45

Courriel: info@crispin-medical-plus.com

Site Web: <https://www.crispin-medical-plus.com>

Représentant européen agréé pour les sociétés de dispositifs médicaux.
ZI La Bergerie, 2 rue Edouard Branly, 49280 La Séguinière, France.

Classification : Class IIb

GMDNS Code : 38671

Directive/ Normes :

Directive 93/42 / CEE relative aux dispositifs médicaux, telle que modifiée par la directive 2007/47 / CE.
Tous les documents justificatifs sont conservés dans les locaux des fabricants.



CE 0123



Nos installations de production et nos bureaux sont certifiés ISO 9001 et ISO 13485 et tous nos produits sont entièrement marqués CE selon la directive européenne sur les dispositifs médicaux.



En raison d'un processus de développement continu, Crispin Medical se réserve le droit de modifier les spécifications des produits et services sans préavis



Perfect your clinic !

CRISPIN
Medical **+**Plus

Adresse : ZI La Bergerie, 2 rue Edouard Branly, 49280 La Séguinière, France
Téléphone : +33 2 41 58 81 45

© Toutes les images sont soumises aux produits réels. Nous nous réservons le droit d'interprétation finale.