

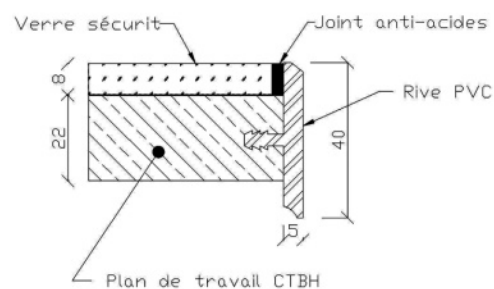
# 790632 Paillasse en C

## ILOT CENTRAL en GRES 180X75x90cm



### Plateau

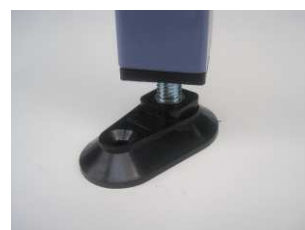
- Plateau mélaminé 22 mm CTBH
- Bande de rive blanche antichoc PVC extrudé
- Dalle de verre émaillé Sécurité épaisseur 8mm
- Joints silicone anti-fongique



*Détail en coupe du plateau*

### Structure

- Piétement en C, section de tube 60x40x2mm
- Bandeau de contreventement en panneau aggloméré 19mm
- Peinture époxy RAL 9003
- 4 vérins de mise à niveau



*Vérin de mise à niveau*