

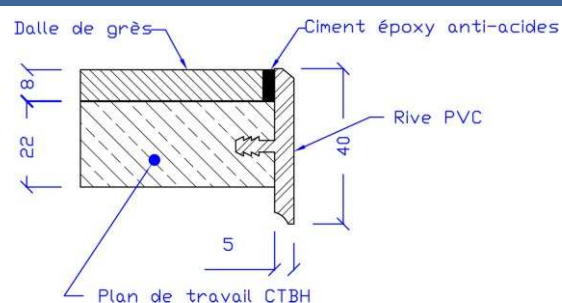
# 790626 Paillasse en C

## ILOT CENTRAL en GRES 150X75x90cm



### Plateau

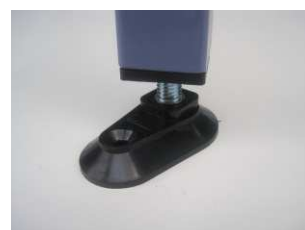
- Plateau mélaminé 22 mm CTBH
- Bande de rive blanche antichoc PVC extrudé
- Dalle de grès émaillé Keraïon de type Buchtall épaisseur 8mm
- Joints ciment époxy antiacides



Détail en coupe du plateau

### Structure

- Piétement en C, section de tube 60x40x2mm
- Bandeau de contreventement en panneau aggloméré 19mm
- Peinture époxy RAL 9003
- 4 vérins de mise à niveau



Vérin de mise à niveau